

2019年度 中国四国九州医学図書館ネットワーク 現況調査結果報告書

- 調査対象 : 中国四国九州医学図書館ネットワーク会員 52施設
- 調査対象期間 : 2019年4月～2020年3月 または 2019年1月～12月
- 調査実施期間 : 2020年11月5日 ～ 2020年11月20日
- 回答数
 - ・ 調査票にて回答:47施設 (回収率:90.4%)
 - ・ 「担当者の勤務状況」と「会計簡略化の可否」のみメール回答 4施設

目 次

I. 施設の現況	p 1
II. 図書館施設	p 1- 4
III. 図書館担当者とその継続教育	p 4- 7
IV. 図書館業務	p 7-12
V. 蔵 書	
1. 所蔵資料累計数	p12-15
2. 年間受入資料数(2019年度)	p15-20
VI. 文献検索や情報収集の環境	p20-21
VII. 文献の相互貸借(2019年度)	p21-23
VIII. 経 費(2019年度)	p23-26
IX. その他(ネットの運営に関わる事項)	p26-27

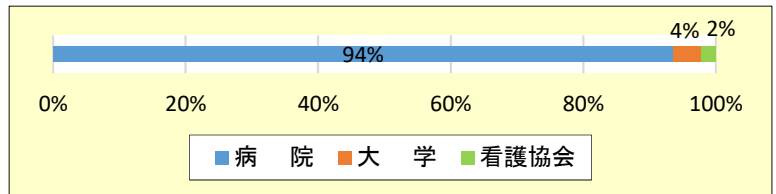
2020年度 統計委員
西川 菜穂 (近森病院)
濱野 淳子 (高知医療センター)

アドバイザー
橋田 圭介 (高知医療センター)
作成日:2021年2月

I. 施設の現況

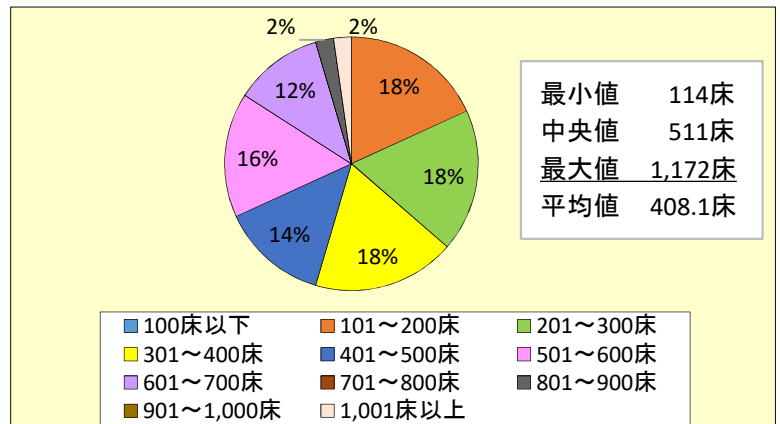
1. 施設の種類 (47施設)

病院	44
大学	2
看護協会	1



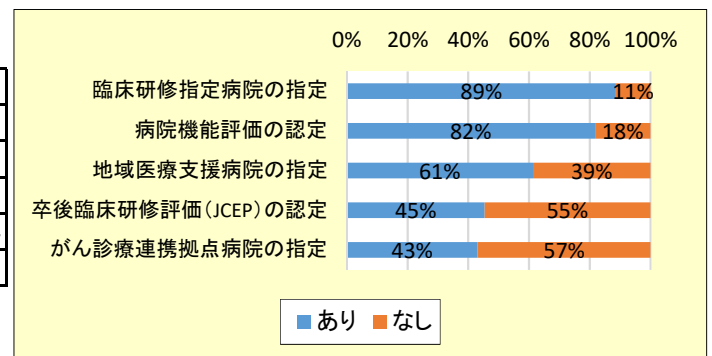
2. 病床数 (病院のみ:44施設)

100床以下	0
101~200床	8
201~300床	8
301~400床	8
401~500床	6
501~600床	7
601~700床	5
701~800床	0
801~900床	1
901~1,000床	0
1,001床以上	1



3. 指定・認定 (病院のみ:44施設)

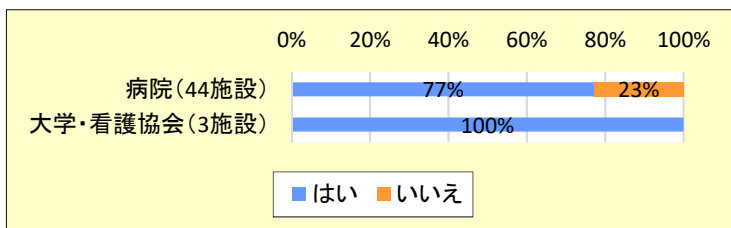
	あり	なし
臨床研修指定病院の指定	39	5
病院機能評価の認定	36	8
地域医療支援病院の指定	27	17
卒後臨床研修評価(JCEP)の認定	20	24
がん診療連携拠点病院の指定	19	25



II. 図書室施設

1. 図書室は専用の部屋として独立していますか

	はい	いいえ
病院(44施設)	34	10
大学・看護協会(3施設)	3	0



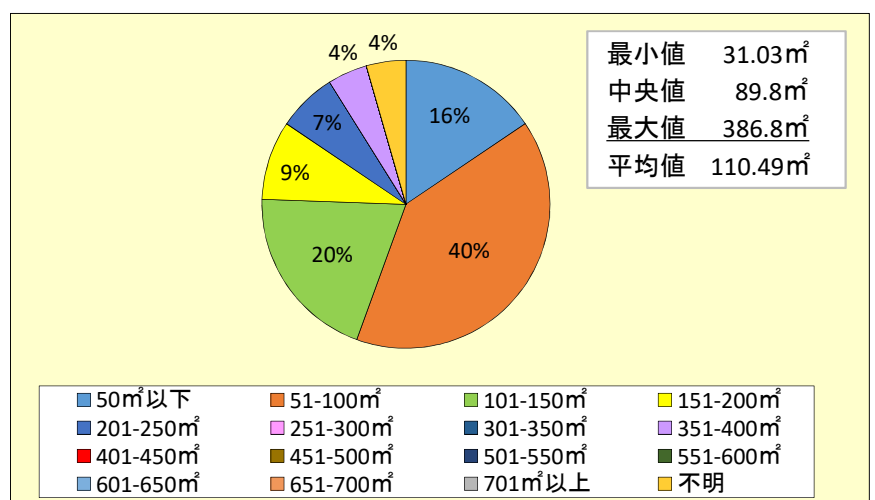
【併設部署名(10病院)】

医局	3
会議室	2
医療情報部	1
サーバー室	1
研修医室・トレーニング・ラボ	1
治験管理センター、診療情報管理課	1
診療情報管理室	1

2. 総面積

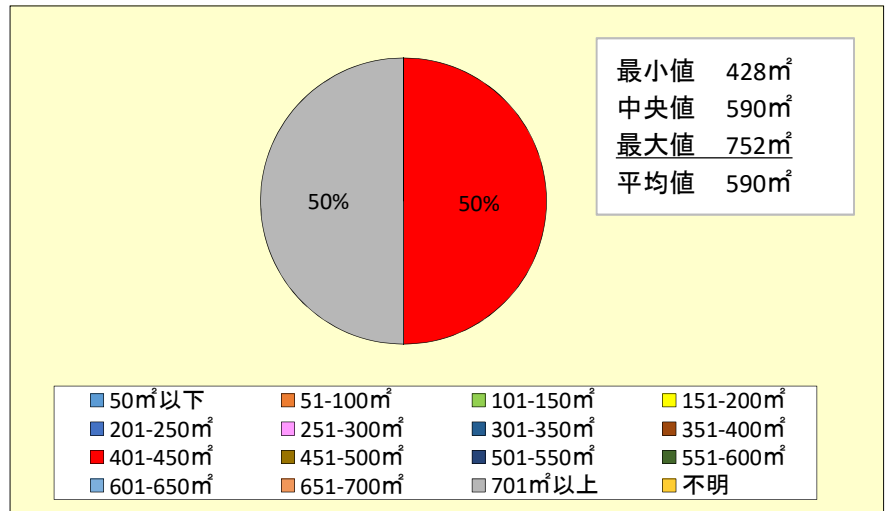
①病院・看護協会(45施設)

50㎡以下	7
51-100㎡	18
101-150㎡	9
151-200㎡	4
201-250㎡	3
251-300㎡	0
301-350㎡	0
351-400㎡	2
401-450㎡	0
451-500㎡	0
501-550㎡	0
551-600㎡	0
601-650㎡	0
651-700㎡	0
701㎡以上	0
不明	2



②大学（2施設）

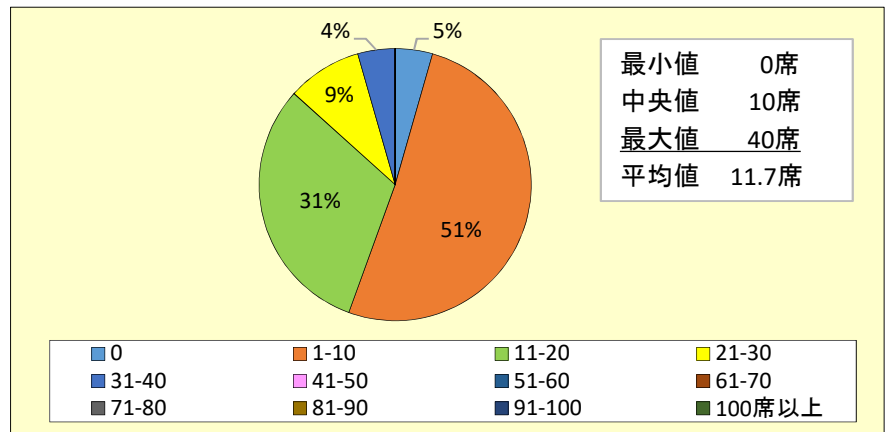
50㎡以下	0
51-100㎡	0
101-150㎡	0
151-200㎡	0
201-250㎡	0
251-300㎡	0
301-350㎡	0
351-400㎡	0
401-450㎡	1
451-500㎡	0
501-550㎡	0
551-600㎡	0
601-650㎡	0
651-700㎡	0
701㎡以上	1
不明	0



3. 座席数(閲覧用)

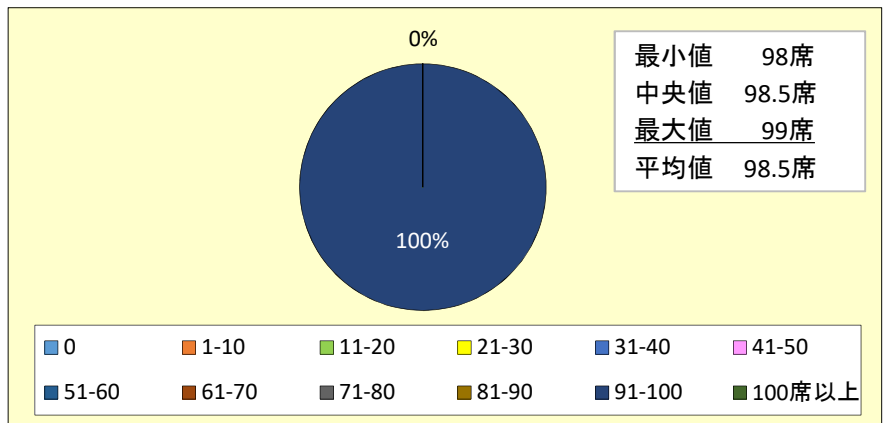
①病院・看護協会（45施設）

0	2
1-10	23
11-20	14
21-30	4
31-40	2
41-50	0
51-60	0
61-70	0
71-80	0
81-90	0
91-100	0
100席以上	0



②大学（2施設）

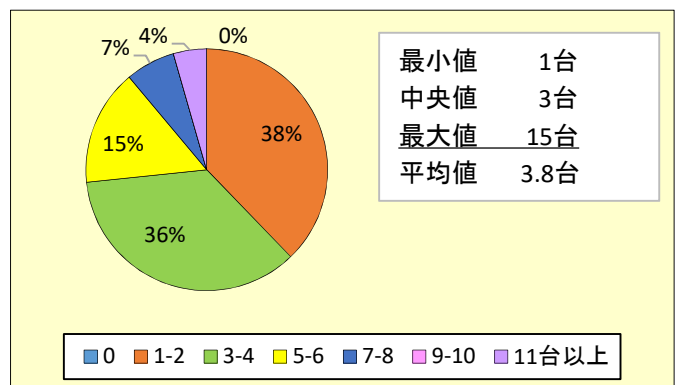
0	0
1-10	0
11-20	0
21-30	0
31-40	0
41-50	0
51-60	0
61-70	0
71-80	0
81-90	0
91-100	2
100席以上	0



4. 常設パソコン台数(利用者用)

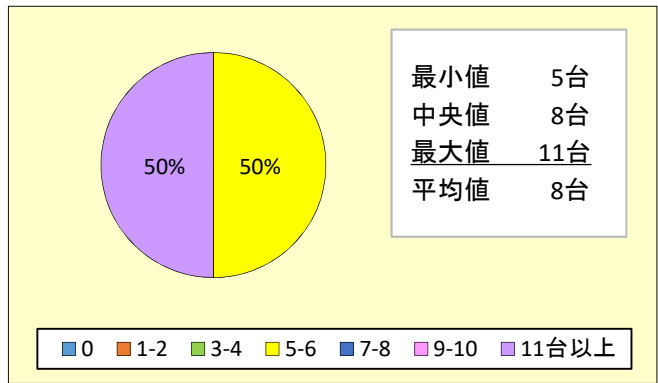
①病院・看護協会（45施設）

0	0
1-2	17
3-4	16
5-6	7
7-8	3
9-10	0
11台以上	2



②大学（2施設）

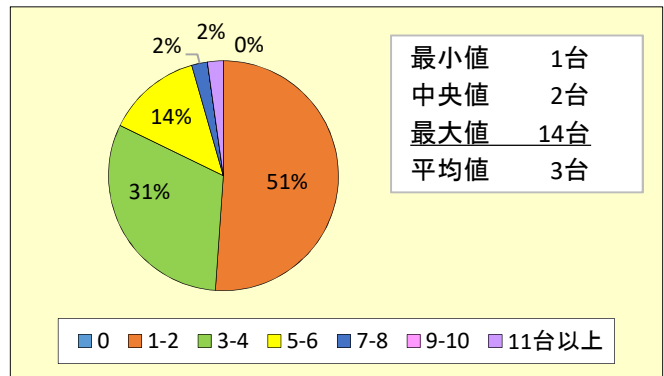
0	0
1-2	0
3-4	0
5-6	1
7-8	0
9-10	0
11台以上	1



5. オンラインパソコン台数

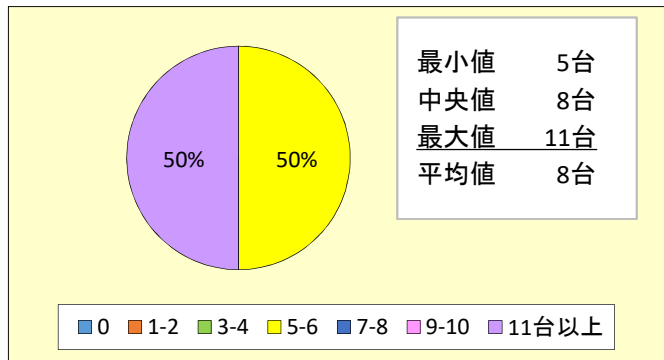
①病院・看護協会（45施設）

0	0
1-2	23
3-4	14
5-6	6
7-8	1
9-10	0
11台以上	1



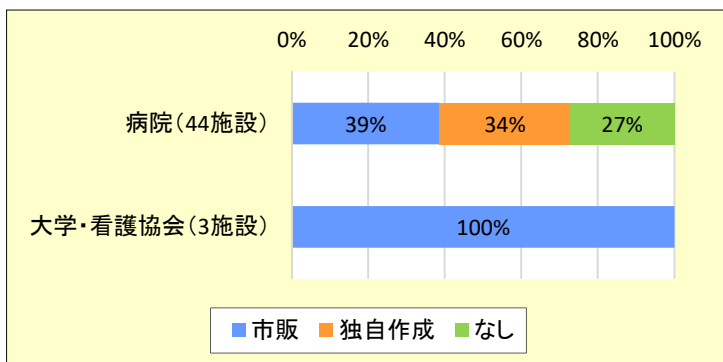
②大学（2施設）

0	0
1-2	0
3-4	0
5-6	1
7-8	0
9-10	0
11台以上	1



6. 図書館システム(蔵書管理システム)の有無

	市販	独自作成	なし
病院(44施設)	17	15	12
大学・看護協会(3施設)	3	0	0



7. システム名・ソフト名

【市販：システム名（病院）】

司書アシスト	15
intrasearch V4	1
探調TOOL、図書システム	1

【市販：システム名（大学・看護協会）】

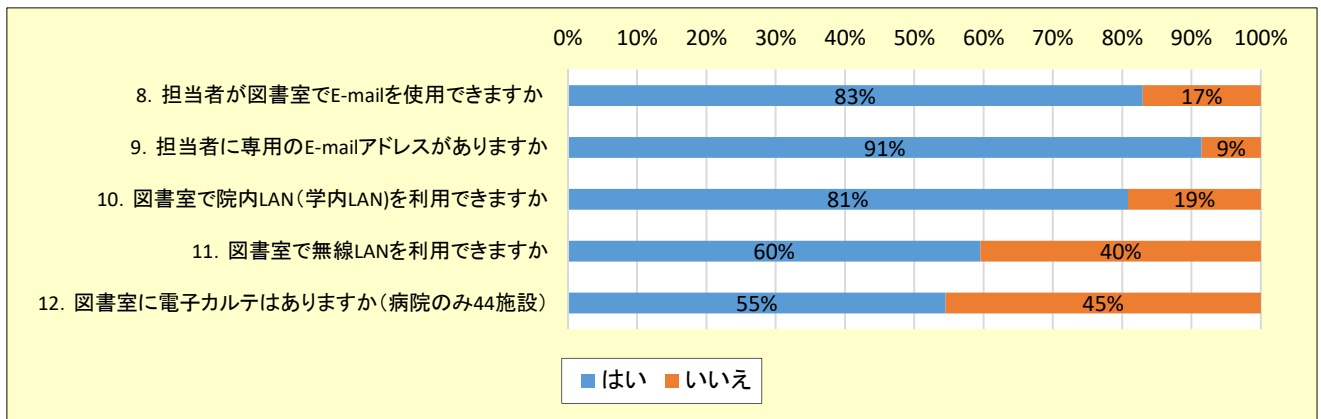
ネオシリウス	1
情報館(ブレンテック)	1
FACIL	1

【独自：ソフト名】

Excel	8
Access	3
File Maker	2
File Maker, Excel	1
回答なし	1

8～12の設問（47施設）

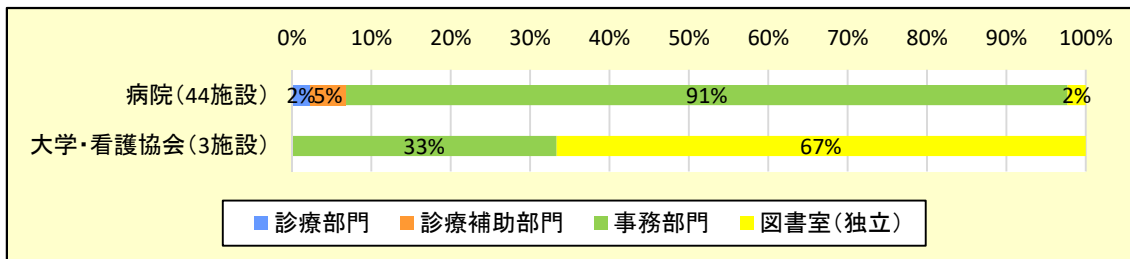
設問	はい	いいえ
8. 担当者が図書室でE-mailを使用できますか	39	8
9. 担当者に専用のE-mailアドレスがありますか	43	4
10. 図書室で院内LAN(学内LAN)を利用できますか	38	9
11. 図書室で無線LANを利用できますか	28	19
12. 図書室に電子カルテはありますか(病院のみ44施設)	24	20



Ⅲ. 図書室担当者とその継続教育

1. 図書室担当者の所属部門

	診療部門	診療補助部門	事務部門	図書室(独立)
病院(44施設)	1	2	40	1
大学・看護協会(3施設)	0	0	1	2

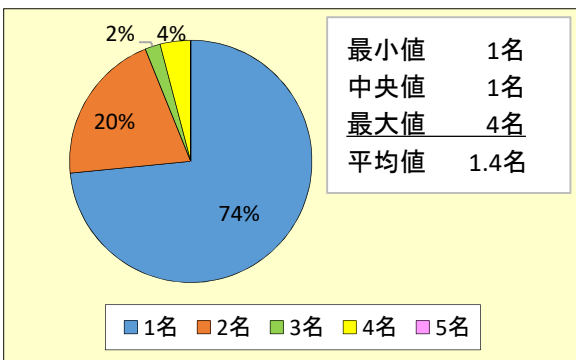


2. 図書室担当者データ【2020年11月現在】

1) 担当者の総数

① 病院・看護協会 (49施設)

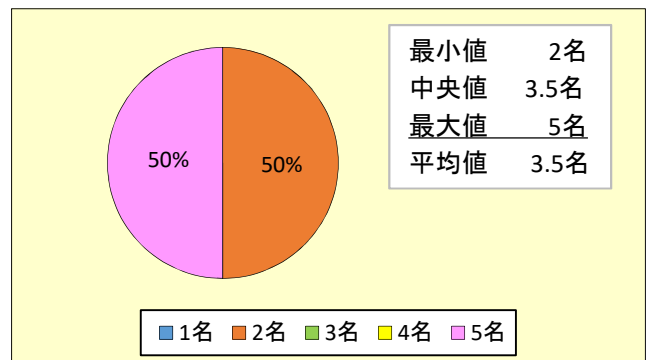
1名	36
2名	10
3名	1
4名	2
5名	0



② 大学 (2施設)

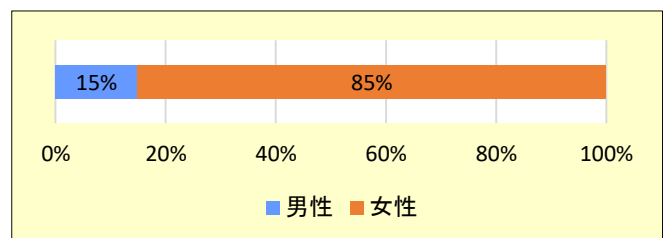
1名	0
2名	1
3名	0
4名	0
5名	1

※夜間パート2名を含む



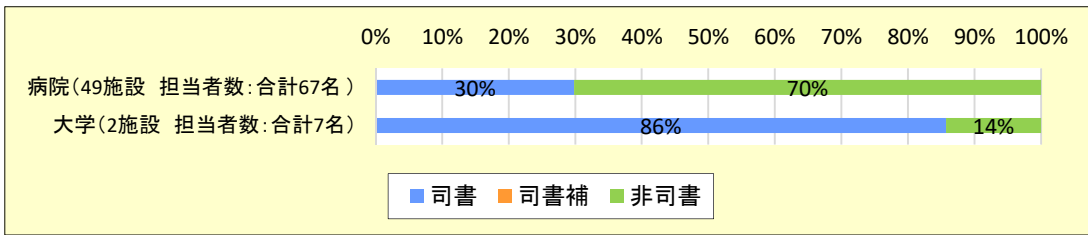
2) 男女比 (51施設 担当者数: 合計74名)

男性	11
女性	63



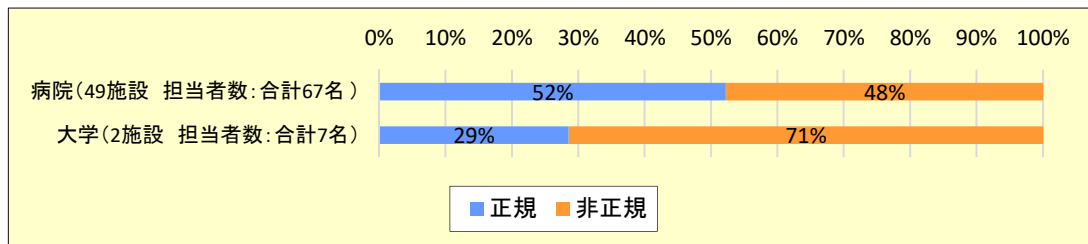
3) 資格

	司書	司書補	非司書
病院・看護協会(49施設 担当者数:合計67名)	20	0	47
大学(2施設 担当者数:合計7名)	6	0	1



4) 雇用形態

	正規	非正規
病院・看護協会(49施設 担当者数:合計67名)	35	32
大学(2施設 担当者数:合計7名)	2	5



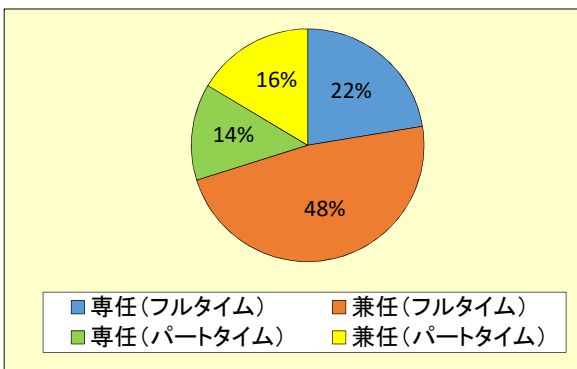
5) 勤務形態

①病院・看護協会(49施設 担当者数:合計67名)

専任(フルタイム)	15
兼任(フルタイム)	32
専任(パートタイム)	9
兼任(パートタイム)	11

専任	36%
兼任	64%

フルタイム	70%
パートタイム	30%

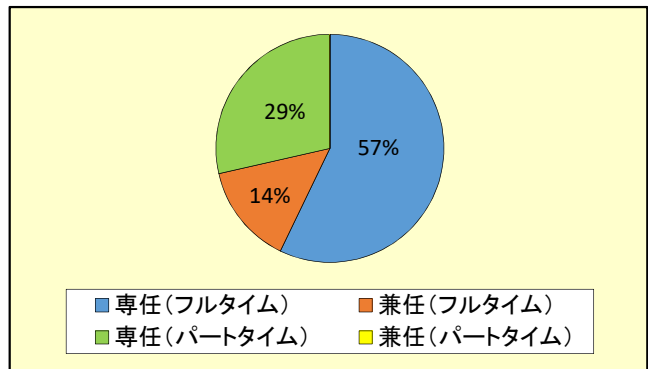


②大学(2施設 担当者数:合計7名)

専任(フルタイム)	4
兼任(フルタイム)	1
専任(パートタイム)	2
兼任(パートタイム)	0

専任	86%
兼任	14%

フルタイム	71%
パートタイム	29%



6) 兼任の職種

①病院・看護協会(49施設 兼任者数:合計43名)

総務・庶務・事務	20
医局秘書・医局事務	12
経理・会計	5
広報	2
病歴	1
秘書兼看護専門学校事務	1
医療クレーク	1
医師事務作業補助者	1

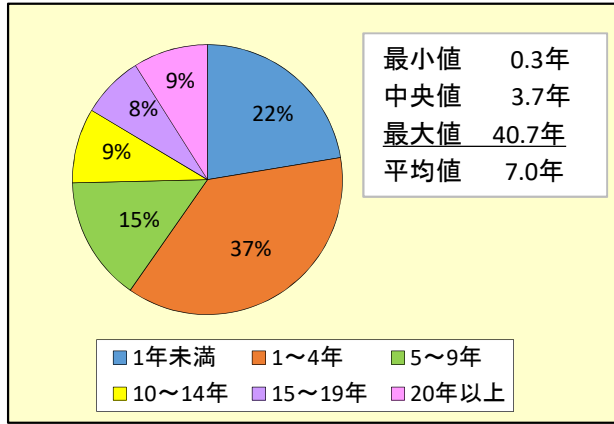
②大学(2施設 兼任者数:合計1名)

事務(事務局)	1
---------	---

7) 経験年数

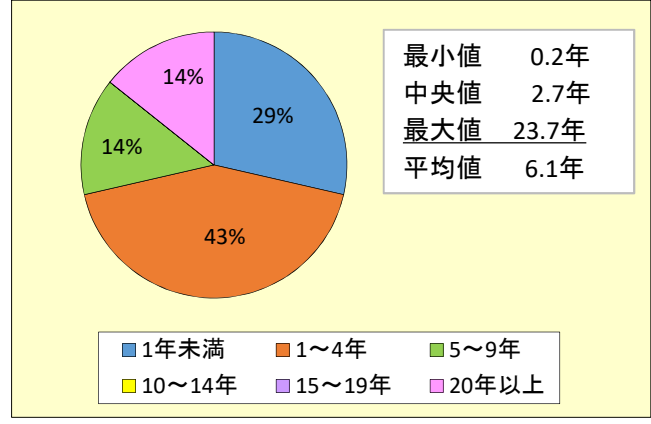
①病院・看護協会(49施設 担当者数:合計67名)

1年未満	15
1～4年	25
5～9年	10
10～14年	6
15～19年	5
20年以上	6



②大学 (2施設 担当者数:合計7名)

1年未満	2
1～4年	3
5～9年	1
10～14年	0
15～19年	0
20年以上	1

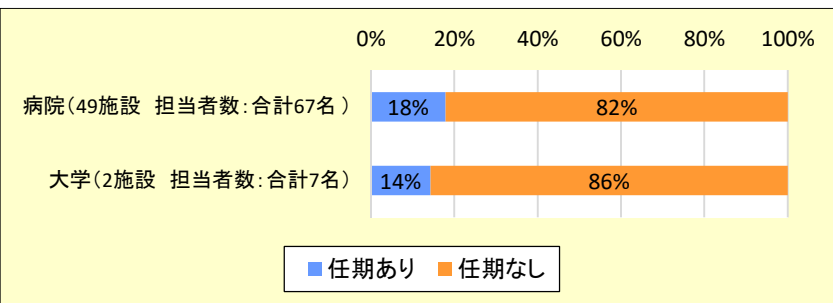


8) 任期

	任期あり	任期なし
病院・看護協会(49施設 担当者数:合計67名)	12	55
大学(2施設 担当者数:合計7名)	1	6

【任期(病院・看護協会:12名)】

3カ月	1
1年	6
3年	4
5年	1



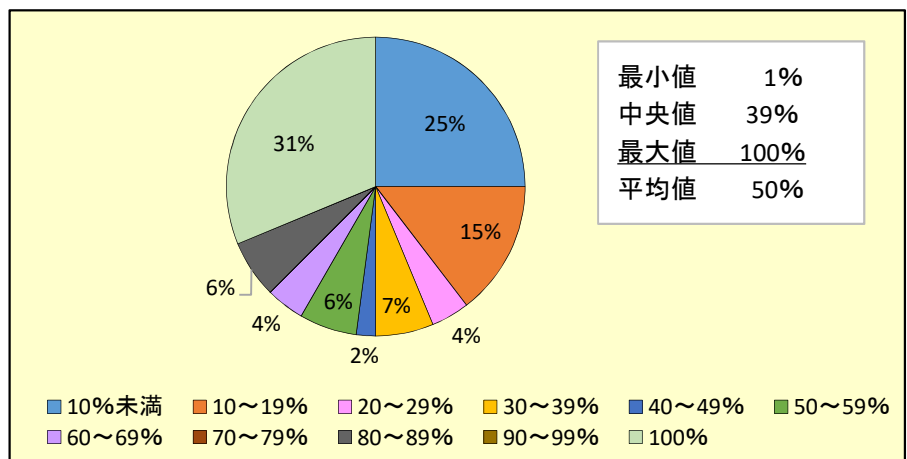
【任期(大学:1名)】

3年	1
----	---

3. 勤務時間内の図書業務の割合

病院のみ(48施設 主担当者数:合計48名)

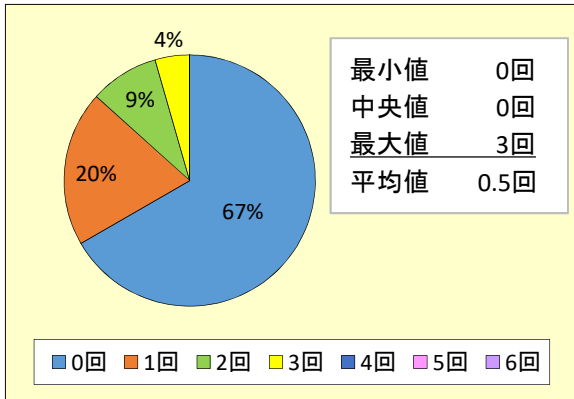
10%未満	12
10～19%	7
20～29%	2
30～39%	3
40～49%	1
50～59%	3
60～69%	2
70～79%	0
80～89%	3
90～99%	0
100%	15



4. 研修・学会への参加回数(2019年度)、5. 参加費用負担

①病院・看護協会(45施設 主担当者数:合計45名)

0回	30
1回	9
2回	4
3回	2
4回	0
5回	0
6回	0

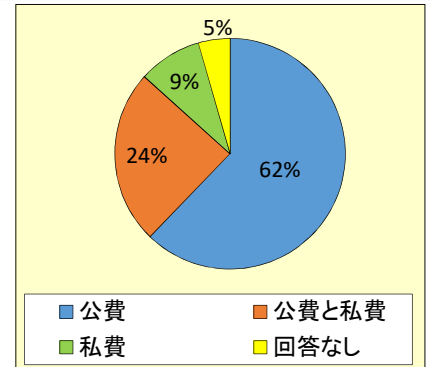


【参加した学会名・研修会名】

- ・2019年度中国四国九州医学図書室ネットワーク総会
- ・第21回図書館総合展
- ・島根県医療関係機関等図書館(室)懇談会(通称:いとこん)
- ・医中誌Web最新情報2020
- ・日本病院ライブラリー協会研修会
- ・JMLA総会
- ・JMLA中国四国総会
- ・第26回日赤図書室協議会研修会・総会
- ・令和2年度 医師事務作業補助者講習会
- ・第16回県内図書館関係者の集い

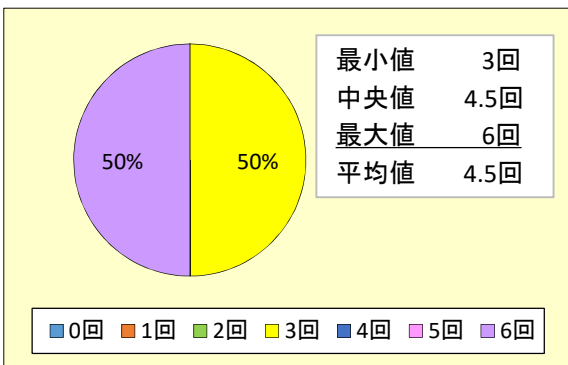
【学会の費用負担】

公費	28
公費と私費	11
私費	4
回答なし	2



②大学(2施設 主担当者数:合計2名)

0回	0
1回	0
2回	0
3回	1
4回	0
5回	0
6回	1

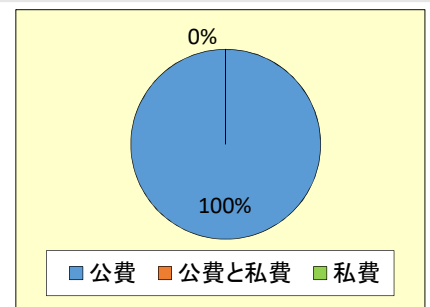


【参加した学会名・研修会名】

- ・第21回図書館総合展
- ・公立大学協会図書館協議会中国四国地区協議会研修会
- ・松山大学図書館情報学講演会
- ・第67回中国四国地区大学図書館協議会総会
- ・第80回記念私立大学図書館協会総会・研究大会
- ・第49回私立大学図書館協会西地区部会中国・四国地区協議会研究会
- ・令和元年度国立大学図書館協会地区協会助成事業(中国四国地区)ワークショップ
- ・第16回県内図書館関係者の集い

【学会の費用負担】

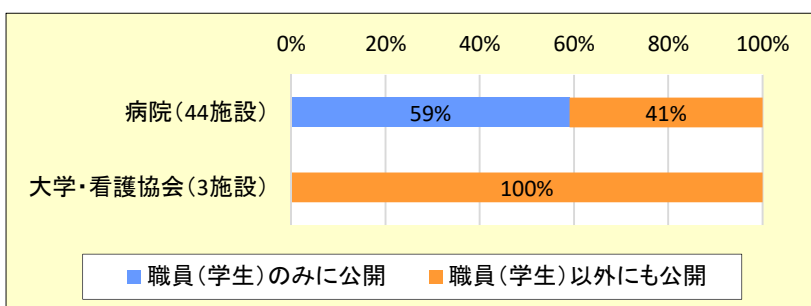
公費	2
公費と私費	0
私費	0



IV. 図書室業務

1. サービス対象者

	職員(学生)のみに公開	職員(学生)以外にも公開
病院(44施設)	26	18
大学・看護協会(3施設)	0	3



【職員(学生)以外の公開対象者】

【病院】

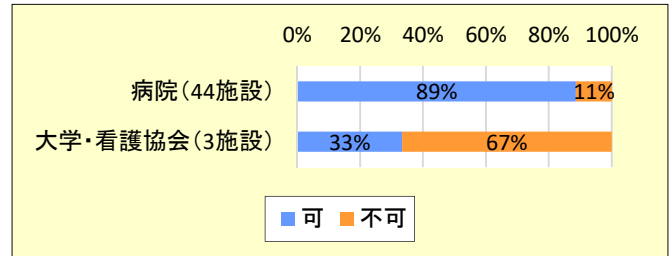
- 地域の医療従事者
- 他施設医療従事者
- OB医師、登録医、非常勤医師
- 院長が許可した方
- 来院者、入院患者
- 学生、実習生、実習大学の学生
- MR、閲覧希望者(要申請)
- 誰でも利用可 等

【大学・看護協会】

- 一般市民・地域住民
- 協会員
- 卒業生・医療関係者 等

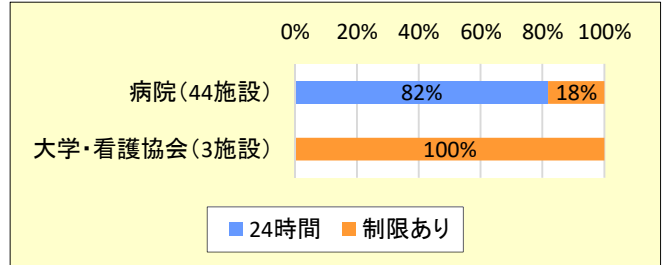
2. 休日・夜間の図書室利用

	可	不可
病院(44施設)	39	5
大学・看護協会(3施設)	1	2



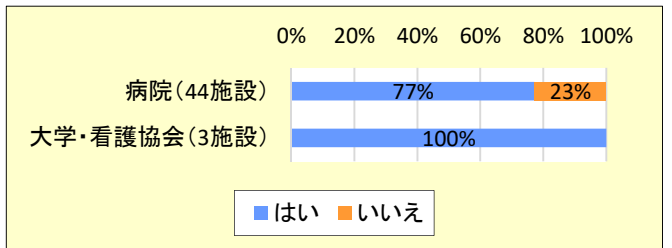
3. 図書室の開室時間

	24時間	制限あり
病院(44施設)	36	8
大学・看護協会(3施設)	0	3



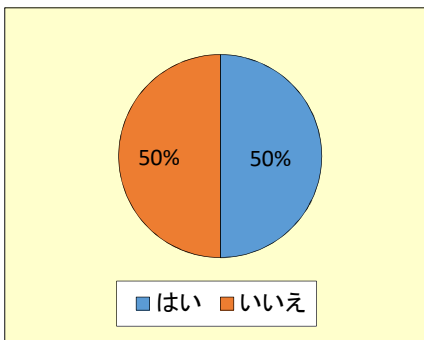
4. 図書委員会はありますか

	はい	いいえ
病院(44施設)	34	10
大学・看護協会(3施設)	3	0



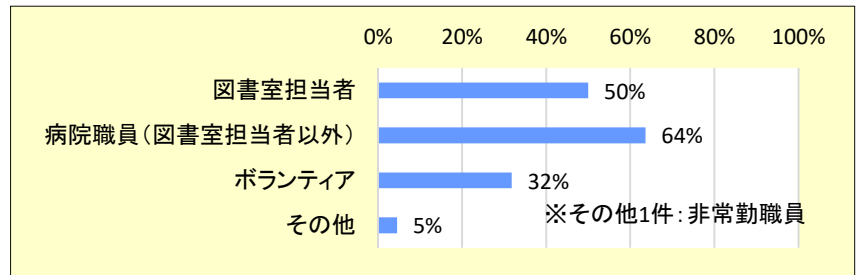
5. 患者図書室はありますか (病院のみ44施設)

はい	22
いいえ	22



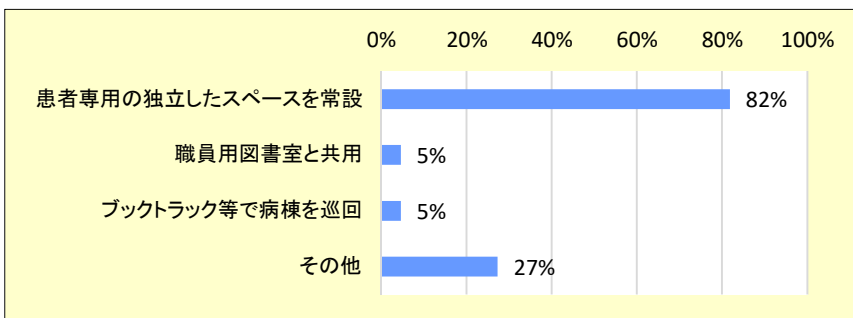
【患者図書サービスの担当者 (複数回答:22施設)】

図書室担当者	11	50%
病院職員(図書室担当者以外)	14	64%
ボランティア	7	32%
その他	1	5%



【患者図書サービスの提供形態 (複数回答:22施設)】

患者専用の独立したスペースを常設	18	82%
職員用図書室と共用	1	5%
ブックトラック等で病棟を巡回	1	5%
その他	6	27%

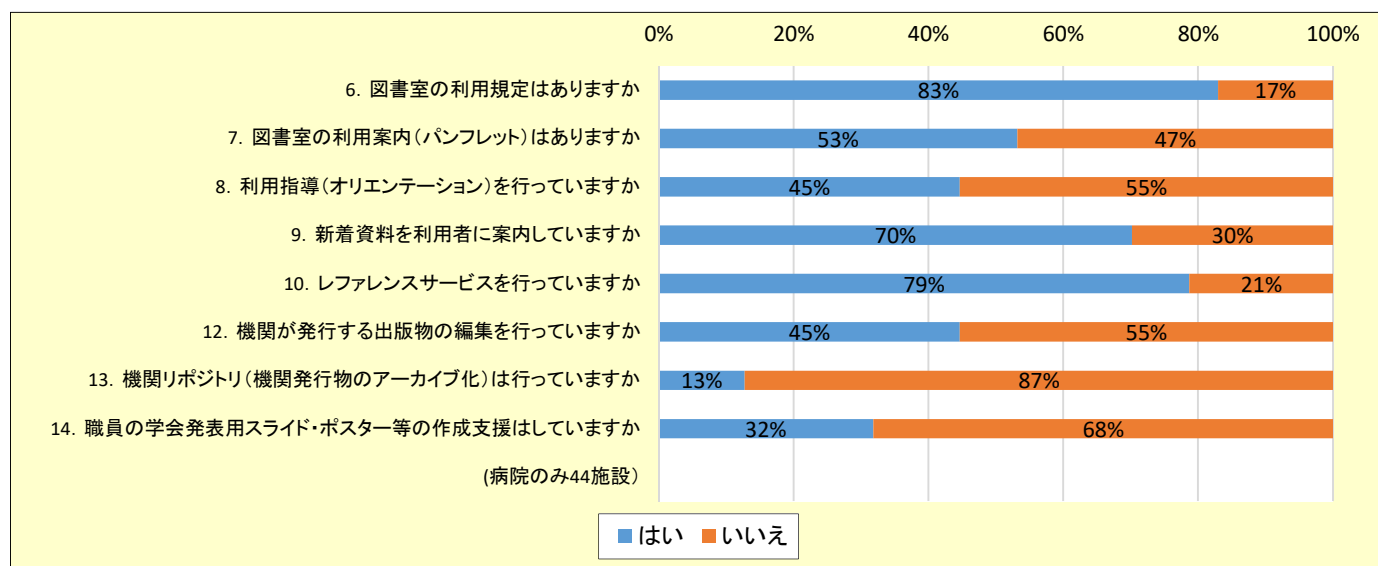


【その他:具体例】

- ・図書室から遠い病棟、外来待合にブックトラックを常設(5カ所)健康情報ブース、キッズコーナーの図書も管理
- ・各病棟に所蔵リストを配布し、希望があればボランティアまたは看護師が貸出返却を行っている。
- ・ブックスタンドを外来や病棟に設置
- ・本棚に本(雑誌・小説など)を置いているだけ
- ・患者サロンに併設
- ・病棟内デイルームに書架を設置(病院内4箇所)

6～10,12～14の設問（47施設）

設 問	はい	いいえ
6. 図書室の利用規定はありますか	39	8
7. 図書室の利用案内(パンフレット)はありますか	25	22
8. 利用指導(オリエンテーション)を行っていますか	21	26
9. 新着資料を利用者に案内していますか	33	14
10. レファレンスサービスを行っていますか	37	10
12. 機関が発行する出版物の編集を行っていますか	21	26
13. 機関リポジトリ(機関発行物のアーカイブ化)は行っていますか	6	41
14. 職員の学会発表用スライド・ポスター等の作成支援はしていますか (病院のみ44施設)	14	30



8.【補足】 利用指導(オリエンテーション)について

【実施しているオリエンテーションの内容(具体例)】

- ・初期臨床研修医入職時
- ・新人研修
- ・医師オリエンテーション
- ・図書館利用法
- ・文献検索講習会
- ・利用指導
- ・文献検索の仕方
- ・新任の医師に対し、図書の保管場所や貸出時のルール等の説明を行っている。
- ・新任の先生・研修医に対し、病院全体のオリエンテーションの一環として、図書室の利用について説明させていただいている。
- ・看護師の新人研修時に図書室の利用方法を案内する。
- ・新人看護師向けオリエンテーション、研修医向けオリエンテーション
- ・4月の新入職員採用時、随時の医師の採用時に図書室の紹介、利用方法などをレクチャーしている。
- ・新規採用者に向けて、図書室の利用や文献検索・複写、書籍の貸出・返却・購入など
- ・入職時のオリエンテーションに、図書室の利用方法、電子ジャーナルの見方などの説明
- ・長期講習会の開講式に図書室利用と文献複写に関するオリエンテーションを行っている。
- ・図書室利用(新任医師、研修医、新人リハビリスタッフ、新人薬剤師、実習生)
- ・図書室の利用方法全般(図書の貸し出し・返却、複写、インターネット端末の利用等)
- ・図書室の利用方法や、契約中の検索データベース等の基本的なオリエンテーション
- ・図書室利用案内、図書貸出・返却方法、各データベース説明、文献検索・文献依頼方法、受入図書・雑誌特集案内、個人図書購入方法、等
- ・図書室の利用の仕方、文献の利用について、文献の探し方について
- ・希望があった場合に限り、概要・利用方法・閲覧設定やサービスについて説明を行う。
- ・医中誌Web初級編
- ・メールにて文献複写依頼、「Up to date」等の利用指導を周知している

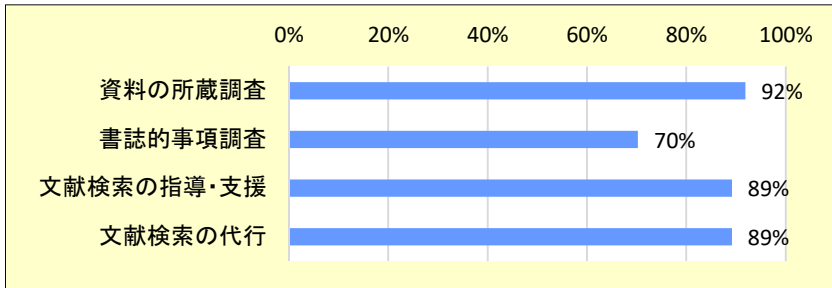
10.【補足】レファレンスサービスについて

行っているレファレンスサービス【複数回答:37施設】

資料の所蔵調査	34	92%
書誌的事項調査	26	70%
文献検索の指導・支援	33	89%
文献検索の代行	33	89%

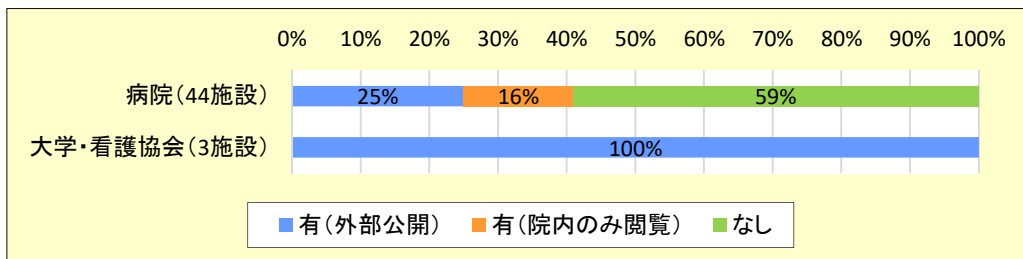
【その他:サービスの具体例】

- ・新着雑誌の目次の提供
- ・投稿規定の提供
- ・職員が個人的に購入する本の相談
- ・翻訳
- ・多少専門的な検索(医療工学等)
- ・医療関連新聞記事の情報提供
- ・問い合わせに随時対応



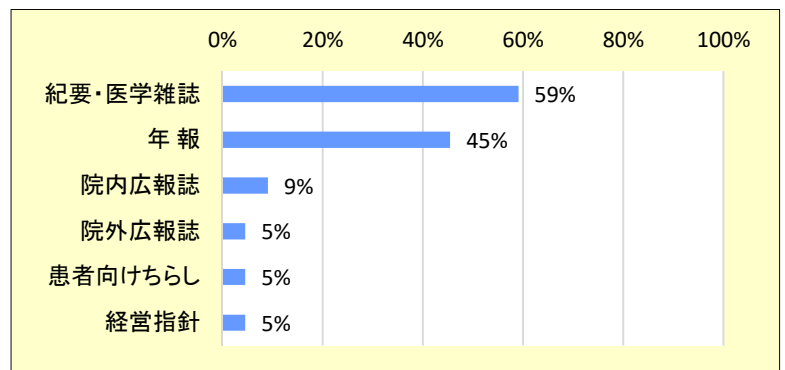
11. 図書室のホームページについて

	有(外部公開)	有(院内のみ閲覧)	なし
病院(44施設)	11	7	26
大学・看護協会(3施設)	3	0	0



12.【補足】編集を行っている機関出版物の内容 (21施設:複数回答)

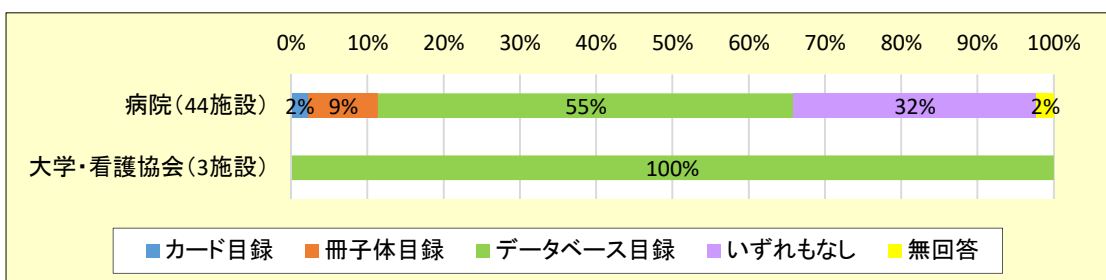
紀要・医学雑誌	13	59%
年報	10	45%
院内広報誌	2	9%
院外広報誌	1	5%
患者向けちらし	1	5%
経営指針	1	5%



15. 蔵書情報はどのように提供していますか

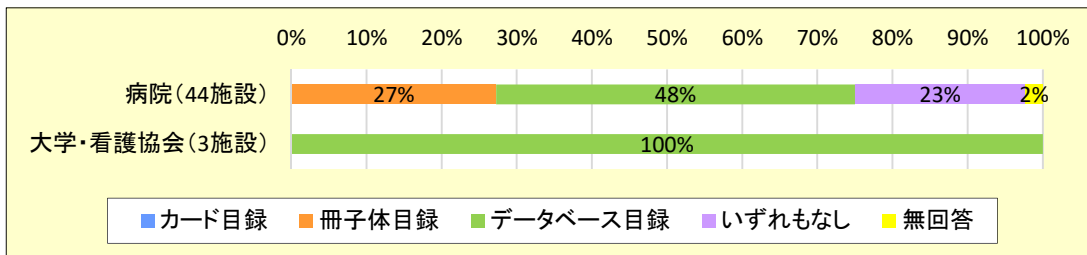
1) 書籍

	カード目録	冊子体目録	データベース目録	いずれもなし	無回答
病院(44施設)	1	4	24	14	1
大学・看護協会(3施設)	0	0	3	0	0



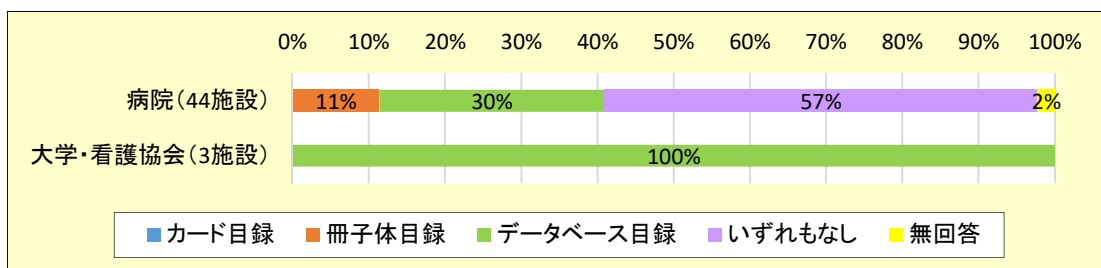
2) 雑誌

	カード目録	冊子体目録	データベース目録	いずれもなし	無回答
病院(44施設)	0	12	21	10	1
大学・看護協会(3施設)	0	0	3	0	0



3) 視聴覚資料

	カード目録	冊子体目録	データベース目録	いずれもなし	無回答
病院(44施設)	0	5	13	25	1
大学・看護協会(3施設)	0	0	3	0	0



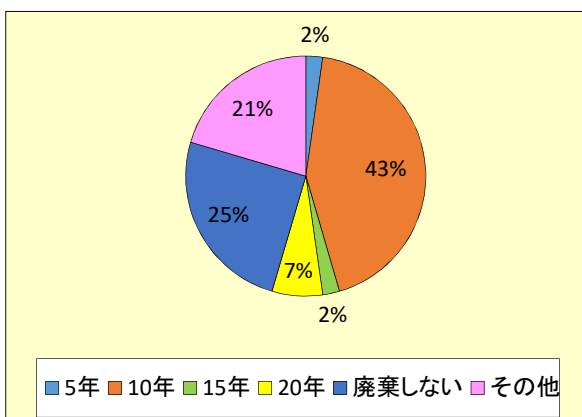
16. 和雑誌の保存年数は何年ですか

①病院 (44施設)

5年	1
10年	19
15年	1
20年	3
廃棄しない	11
その他	9

【その他:具体例】

- ・1~5年
- ・20~永年
- ・雑誌により5年~10年
- ・雑誌毎に決定
- ・規定なし
- ・7年
- ・30年
- ・不明

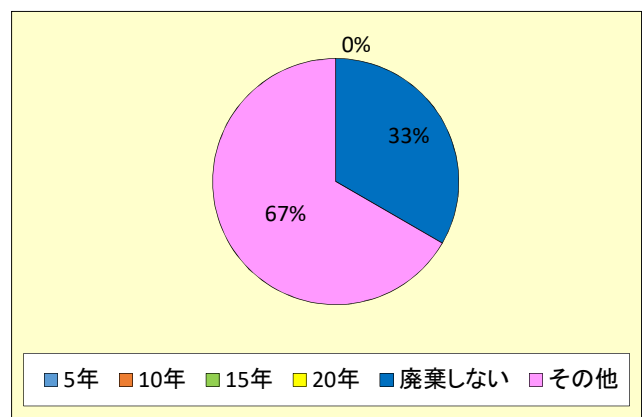


②大学・看護協会 (3施設)

5年	0
10年	0
15年	0
20年	0
廃棄しない	1
その他	2

【その他:具体例】

- ・2~永年
- ・期限を定めていない



17. 洋雑誌の保存年数は何年ですか

①病院 (44施設)

5年	2
10年	17
15年	1
20年	2
廃棄しない	16
その他	6

【その他:具体例】

- ・30年
- ・30~永年
- ・雑誌毎に決定
- ・規定なし
- ・不明

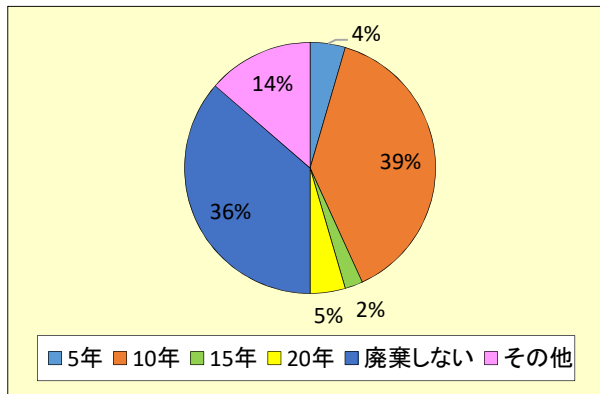
②大学・看護協会 (3施設)

5年	0
10年	0
15年	0
20年	0
廃棄しない	1
その他	2

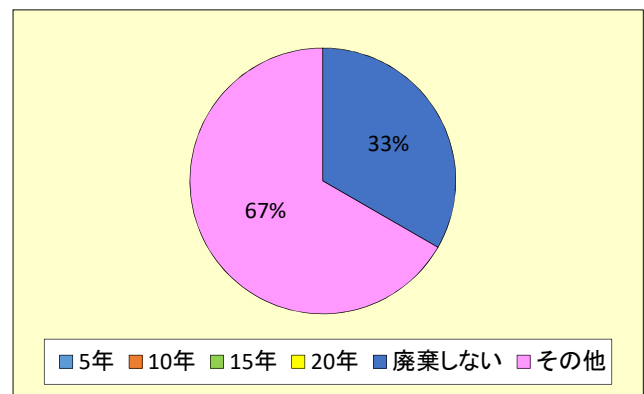
【その他:具体例】

- ・期限を定めていない
- ・(洋雑誌の)所蔵なし

洋雑誌 保存年数（病院:44施設）

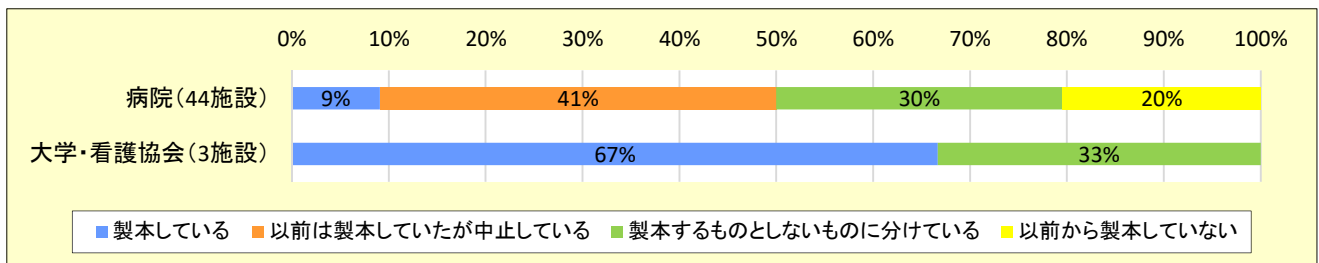


洋雑誌 保存年数（大学・看護協会:3施設）



18. 雑誌の製本はしていますか

	製本している	以前は製本していたが中止している	製本するものとししないものに分けている	以前から製本していない
病院(44施設)	4	18	13	9
大学・看護協会(3施設)	2	0	1	0



V. 蔵書

1. 所蔵資料累計数

1) 単行書

①和書(冊子体)

単位:冊

病床数	1~200	201~400	401~600	601~	病院以外	全体
対象機関数	8	16	13	7	3	47
不明・無回答	3	5	1	0	0	9
最小値	10	908	784	212	11,016	10
中央値	1,702	2,130	4,482	6,851	28,711	2,533
最大値	2,500	3,977	15,708	26,520	64,479	64,479
平均値	1,592	2,287	5,865	7,805	34,735	6,983

②洋書(冊子体)

単位:冊

病床数	1~200	201~400	401~600	601~	病院以外	全体
対象機関数	8	16	13	7	3	47
不明・無回答	3	5	1	0	0	9
最小値	0	13	0	74	0	0
中央値	45	155	472	792	2,015	249
最大値	378	1,038	2,187	8,024	4,397	8,024
平均値	96	260	630	1,894	2,137	841

③単行書(冊子体) 合計

単位:冊

病床数	1~200	201~400	401~600	601~	病院以外	全体
対象機関数	8	16	13	7	3	47
不明・無回答	2	3	1	0	0	6
最小値	10	267	784	286	11,016	10
中央値	2,056	2,294	5,052	7,500	30,726	2,670
最大値	2,550	4,046	16,656	28,996	68,876	68,876
平均値	1,807	2,428	6,495	9,700	36,873	7,371

④和書(電子書籍:単体)

単位:冊

病床数	1~200	201~400	401~600	601~	病院以外	全体
対象機関数	8	16	13	7	3	47
不明・無回答	0	3	2	1	0	6
最小値	0	0	0	0	0	0
中央値	0	0	0	0	0	0
最大値	0	0	15	282	0	282
平均値	0	0	1	49	0	8

⑤洋書(電子書籍:単体)

単位:冊

病床数	1~200	201~400	401~600	601~	病院以外	全体
対象機関数	8	16	13	7	3	47
不明・無回答	0	3	2	1	0	6
最小値	0	0	0	0	0	0
中央値	0	0	0	0	0	0
最大値	0	0	43	30	0	43
平均値	0	0	4	5	0	2

⑥電子書籍(単体) 合計

単位:冊

病床数	1~200	201~400	401~600	601~	病院以外	全体
対象機関数	8	16	13	7	3	47
不明・無回答	0	3	2	1	0	6
最小値	0	0	0	0	0	0
中央値	0	0	0	0	0	0
最大値	0	0	43	282	0	282
平均値	0	0	4	54	0	11

⑦和書(電子書籍パッケージ:種類数)

単位:種

病床数	1~200	201~400	401~600	601~	病院以外	全体
対象機関数	8	16	13	7	3	47
不明・無回答	0	1	0	0	0	1
最小値	0	0	0	0	0	0
中央値	0	0	0	0	0	0
最大値	0	1	1	2	1	2
平均値	0	0	0	1	0	0

⑧洋書(電子書籍パッケージ:種類数)

単位:種

病床数	1~200	201~400	401~600	601~	病院以外	全体
対象機関数	8	16	13	7	3	47
不明・無回答	0	1	0	0	0	1
最小値	0	0	0	0	0	0
中央値	0	0	0	0	0	0
最大値	0	0	0	1	1	1
平均値	0	0	0	0	0	0

2)雑誌(冊子体:タイトル数)

①和雑誌

単位:タイトル

病床数	1~200	201~400	401~600	601~	病院以外	全体
対象機関数	8	16	13	7	3	47
不明・無回答	1	4	1	1	0	7
最小値	30	33	16	26	91	16
中央値	100	103	147	212	287	124
最大値	142	289	476	480	872	872
平均値	92	134	214	204	417	182

②洋雑誌

単位:タイトル

病床数	1~200	201~400	401~600	601~	病院以外	全体
対象機関数	8	16	13	7	3	47
不明・無回答	1	4	1	1	0	7
最小値	5	6	7	1	0	0
中央値	15	39	57	89	34	40
最大値	30	122	129	237	72	237
平均値	17	47	59	108	35	54

③雑誌(冊子体:タイトル数) 合計

単位:タイトル

病床数	1~200	201~400	401~600	601~	病院以外	全体
対象機関数	8	16	13	7	3	47
不明・無回答	1	4	1	1	0	7
最小値	35	39	23	27	91	23
中央値	130	175	199	331	321	181
最大値	167	384	574	670	944	944
平均値	110	181	273	312	452	236

3) 製本雑誌

①和雑誌

単位:冊

病床数	1~200	201~400	401~600	601~	病院以外	全体
対象機関数	8	16	13	7	3	47
不明・無回答	2	7	3	2	0	14
最小値	0	0	0	1,332	892	0
中央値	0	47	1,150	4,041	1,919	584
最大値	173	840	3,903	12,930	5,871	12,930
平均値	29	233	1,851	5,365	2,894	1,684

②洋雑誌

単位:冊

病床数	1~200	201~400	401~600	601~	病院以外	全体
対象機関数	8	16	13	7	3	47
不明・無回答	2	7	3	2	0	14
最小値	0	0	0	1,581	0	0
中央値	0	262	1,084	8,823	1,343	687
最大値	0	4,800	8,470	10,131	3,055	10,131
平均値	0	1,157	2,313	7,389	1,466	2,234

③製本雑誌 合計

単位:冊

病床数	1~200	201~400	401~600	601~	病院以外	全体
対象機関数	8	16	13	7	3	47
不明・無回答	2	6	2	1	0	11
最小値	0	0	0	2,913	1,919	0
中央値	0	508	2,780	11,219	3,947	1,189
最大値	173	5,225	12,373	21,753	7,214	21,753
平均値	29	1,194	4,241	12,378	4,360	3,417

4) 視聴覚資料

①DVD

単位:枚

病床数	1~200	201~400	401~600	601~	病院以外	全体
対象機関数	8	16	13	7	3	47
不明・無回答	2	6	4	3	0	15
最小値	0	0	0	0	98	0
中央値	15	0	45	109	408	30
最大値	232	44	142	184	497	497
平均値	51	13	47	100	334	72

②CD

単位:枚

病床数	1～200	201～400	401～600	601～	病院以外	全体
対象機関数	8	16	13	7	3	47
不明・無回答	2	6	4	3	0	15
最小値	0	0	0	0	3	0
中央値	0	0	0	15	87	0
最大値	100	23	21	181	193	193
平均値	20	3	5	53	94	22

③ビデオ

単位:本

病床数	1～200	201～400	401～600	601～	病院以外	全体
対象機関数	8	16	13	7	3	47
不明・無回答	2	6	4	3	0	15
最小値	0	0	0	0	381	0
中央値	0	0	7	0	391	0
最大値	21	124	219	233	1,018	1,018
平均値	7	19	81	58	597	94

④視聴覚資料 合計

病床数	1～200	201～400	401～600	601～	病院以外	全体
対象機関数	8	16	13	7	3	47
不明・無回答	2	4	2	2	0	10
最小値	0	0	0	57	492	0
中央値	23	14	199	181	982	58
最大値	275	202	476	423	1,602	1,602
平均値	78	48	175	192	1,025	192

2. 年間受入資料数(2019年度)

1) 単行書

①和書(冊子体)

単位:冊

病床数	1～200	201～400	401～600	601～	病院以外	全体
対象機関数	8	16	13	7	3	47
不明・無回答	2	4	1	1	0	8
最小値	0	0	0	10	432	0
中央値	48	52	79	81	694	76
最大値	168	195	580	1,608	1,447	1,608
平均値	63	72	161	385	858	211

②洋書(冊子体)

単位:冊

病床数	1～200	201～400	401～600	601～	病院以外	全体
対象機関数	8	16	13	7	3	47
不明・無回答	2	4	1	1	0	8
最小値	0	0	0	0	0	0
中央値	0	1	5	5	13	3
最大値	2	9	29	150	224	224
平均値	0	3	8	29	79	14

③単行書(冊子体) 合計

単位:冊

病床数	1～200	201～400	401～600	601～	病院以外	全体
対象機関数	8	16	13	7	3	47
不明・無回答	2	1	1	1	0	5
最小値	0	0	0	13	432	0
中央値	48	77	92	84	918	89
最大値	170	195	582	1,622	1,460	1,622
平均値	64	83	169	414	937	217

④和書(電子書籍:単体)

単位:冊

病床数	1~200	201~400	401~600	601~	病院以外	全体
対象機関数	8	16	13	7	3	47
不明・無回答	0	2	1	1	0	4
最小値	0	0	0	0	0	0
中央値	0	0	0	0	0	0
最大値	0	0	0	14	0	14
平均値	0	0	0	4	0	1

⑤洋書(電子書籍:単体)

単位:冊

病床数	1~200	201~400	401~600	601~	病院以外	全体
対象機関数	8	16	13	7	3	47
不明・無回答	0	2	1	1	0	4
最小値	0	0	0	0	0	0
中央値	0	0	0	0	0	0
最大値	0	0	0	30	0	30
平均値	0	0	0	5	0	1

⑥電子書籍(単体) 合計

単位:冊

病床数	1~200	201~400	401~600	601~	病院以外	全体
対象機関数	8	16	13	7	3	47
不明・無回答	0	2	1	1	0	4
最小値	0	0	0	0	0	0
中央値	0	0	0	0	0	0
最大値	0	0	0	44	0	44
平均値	0	0	0	9	0	1

⑦和書(電子書籍:パッケージ種類数)

単位:種

病床数	1~200	201~400	401~600	601~	病院以外	全体
対象機関数	8	16	13	7	3	47
不明・無回答	0	1	0	0	0	1
最小値	0	0	0	0	0	0
中央値	0	0	0	0	0	0
最大値	0	1	1	1	1	1
平均値	0	0	0	0	0	0

⑧洋書(電子書籍:パッケージ種類数)

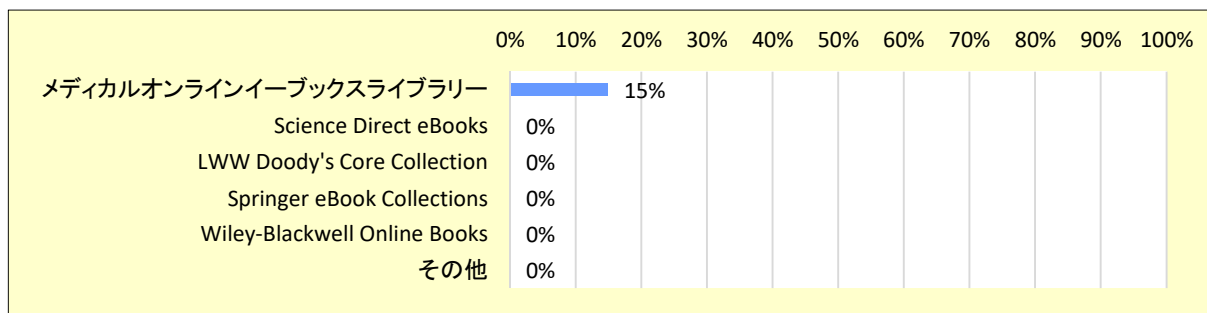
単位:種

病床数	1~200	201~400	401~600	601~	病院以外	全体
対象機関数	8	16	13	7	3	47
不明・無回答	0	1	0	0	0	1
最小値	0	0	0	0	0	0
中央値	0	0	0	0	0	0
最大値	0	0	0	0	1	1
平均値	0	0	0	0	0	0

2) 契約中の電子書籍パッケージ(47施設:複数回答)

メディカルオンラインイーブックスライブラリー	7	15%
Science Direct eBooks	0	0%
LWW Doody's Core Collection	0	0%
Springer eBook Collections	0	0%
Wiley-Blackwell Online Books	0	0%
その他	0	0%

契約中の電子書籍パッケージ



3) 製本雑誌

①和雑誌

単位:冊

病床数	1~200	201~400	401~600	601~	病院以外	全体
対象機関数	8	16	13	7	3	47
不明・無回答	2	1	2	1	0	6
最小値	0	0	0	14	71	0
中央値	0	0	0	131	103	0
最大値	0	73	150	309	131	309
平均値	0	5	36	153	102	42

②洋雑誌

単位:冊

病床数	1~200	201~400	401~600	601~	病院以外	全体
対象機関数	8	16	13	7	3	47
不明・無回答	2	1	2	1	0	6
最小値	0	0	0	0	0	0
中央値	0	0	0	17	0	0
最大値	0	33	85	154	11	154
平均値	0	5	18	39	4	14

③製本雑誌 合計

単位:冊

病床数	1~200	201~400	401~600	601~	病院以外	全体
対象機関数	8	16	13	7	3	47
不明・無回答	2	1	2	1	0	6
最小値	0	0	0	14	82	0
中央値	0	0	0	185	103	0
最大値	0	106	235	352	131	352
平均値	0	10	53	192	105	55

4) 視聴覚資料

①DVD

単位:枚

病床数	1~200	201~400	401~600	601~	病院以外	全体
対象機関数	8	16	13	7	3	47
不明・無回答	1	2	1	1	0	5
最小値	0	0	0	0	6	0
中央値	0	0	0	0	20	0
最大値	9	0	21	3	44	44
平均値	1	0	3	1	23	3

②CD

単位:枚

病床数	1~200	201~400	401~600	601~	病院以外	全体
対象機関数	8	16	13	7	3	47
不明・無回答	1	2	1	1	0	5
最小値	0	0	0	0	0	0
中央値	0	0	0	0	9	0
最大値	2	0	3	2	113	113
平均値	0	0	0	1	41	3

③視聴覚資料 合計

病床数	1～200	201～400	401～600	601～	病院以外	全体
対象機関数	8	16	13	7	3	47
不明・無回答	1	2	1	1	0	5
最小値	0	0	0	0	6	0
中央値	0	0	0	0	56	0
最大値	11	0	21	5	133	133
平均値	2	0	3	1	65	6

5) 雑誌(購読タイトル数)

①和雑誌(冊子体)

単位:タイトル

病床数	1～200	201～400	401～600	601～	病院以外	全体
対象機関数	8	16	13	7	3	47
不明・無回答	1	1	0	1	0	3
最小値	13	16	16	26	51	13
中央値	43	57	62	45	80	55
最大値	100	126	110	94	87	126
平均値	47	57	65	55	73	59

②和雑誌(電子ジャーナル:単体)

単位:タイトル

病床数	1～200	201～400	401～600	601～	病院以外	全体
対象機関数	8	16	13	7	3	47
不明・無回答	0	1	0	1	0	2
最小値	0	0	0	0	0	0
中央値	0	0	0	0	0	0
最大値	7	2	3	1	0	7
平均値	1	0	0	0	0	0

③和雑誌 タイトル合計

単位:タイトル

病床数	1～200	201～400	401～600	601～	病院以外	全体
対象機関数	8	16	13	7	3	47
不明・無回答	1	1	0	1	0	3
最小値	13	16	16	26	51	13
中央値	44	57	62	45	80	55
最大値	107	126	110	95	87	126
平均値	48	57	65	55	73	59

④和雑誌(電子ジャーナル:パッケージ種類数) ※アグリゲータ含む

単位:種

病床数	1～200	201～400	401～600	601～	病院以外	全体
対象機関数	8	16	13	7	3	47
不明・無回答	0	0	0	0	0	0
最小値	0	0	0	1	0	0
中央値	0	1	1	2	1	1
最大値	2	1	3	2	1	3
平均値	1	1	1	2	1	1

⑤和雑誌(冊子体付属の電子ジャーナル)

単位:タイトル

病床数	1～200	201～400	401～600	601～	病院以外	全体
対象機関数	8	16	13	7	3	47
不明・無回答	1	1	0	1	0	3
最小値	0	0	0	0	0	0
中央値	0	0	0	0	0	0
最大値	0	3	0	1	0	3
平均値	0	0	0	0	0	0

⑥洋雑誌(冊子体)

単位:タイトル

病床数	1~200	201~400	401~600	601~	病院以外	全体
対象機関数	8	16	13	7	3	47
不明・無回答	1	1	0	0	0	2
最小値	0	0	0	0	0	0
中央値	6	4	4	1	0	4
最大値	30	15	27	37	9	37
平均値	8	6	8	6	3	7

⑦洋雑誌(電子ジャーナル:単体)

単位:タイトル

病床数	1~200	201~400	401~600	601~	病院以外	全体
対象機関数	8	16	13	7	3	47
不明・無回答	1	1	0	0	0	2
最小値	0	0	0	0	0	0
中央値	0	3	24	30	2	6
最大値	3	33	61	72	6	72
平均値	0	7	25	31	3	15

⑧洋雑誌 タイトル合計

単位:タイトル

病床数	1~200	201~400	401~600	601~	病院以外	全体
対象機関数	8	16	13	7	3	47
不明・無回答	1	1	0	1	0	3
最小値	0	1	6	23	0	0
中央値	6	12	28	42	6	16
最大値	30	42	54	72	11	72
平均値	7	13	34	44	6	22

⑨洋雑誌(電子ジャーナル:パッケージ種類数) ※アグリゲータ含む

単位:種

病床数	1~200	201~400	401~600	601~	病院以外	全体
対象機関数	8	16	13	7	3	47
不明・無回答	0	1	0	0	0	1
最小値	0	0	1	2	0	0
中央値	0	0	1	2	1	1
最大値	1	2	5	6	2	6
平均値	0	0	2	3	1	1

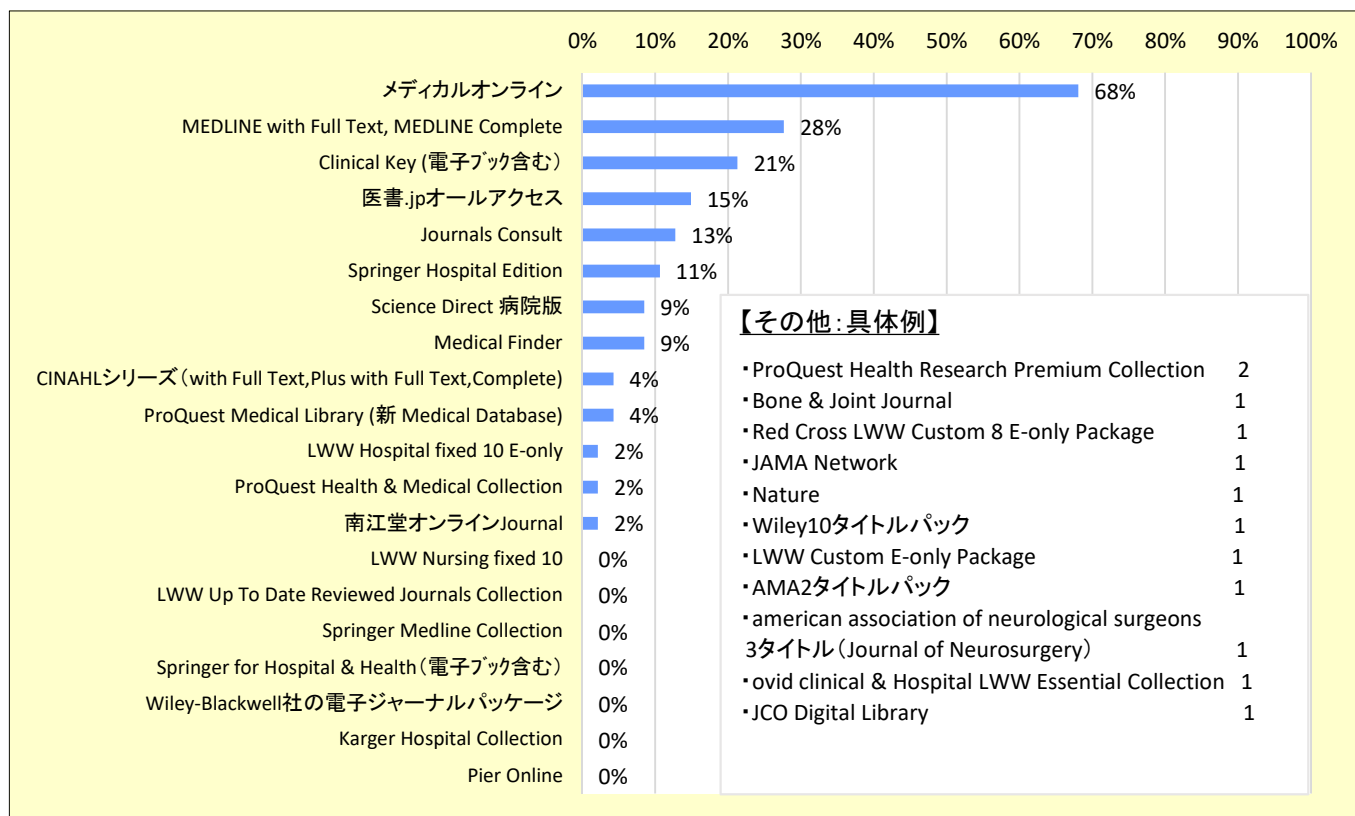
⑩洋雑誌(冊子体付属の電子ジャーナル)

単位:タイトル

病床数	1~200	201~400	401~600	601~	病院以外	全体
対象機関数	8	16	13	7	3	47
不明・無回答	0	1	0	1	0	2
最小値	0	0	0	0	0	0
中央値	0	0	0	0	0	0
最大値	2	5	8	13	0	13
平均値	0	1	1	2	0	1

6) 契約中の電子ジャーナルパッケージ【アグリゲータ含む】(47施設:複数回答)

メディカルオンライン	32	68%
MEDLINE with Full Text, MEDLINE Complete	13	28%
Clinical Key (電子ブック含む)	10	21%
医書.jpオールアクセス	7	15%
Journals Consult	6	13%
Springer Hospital Edition	5	11%
Science Direct 病院版	4	9%
Medical Finder	4	9%
CINAHLシリーズ (with Full Text, Plus with Full Text, Complete)	2	4%
ProQuest Medical Library (新 Medical Database)	2	4%
LWW Hospital fixed 10 E-only	1	2%
ProQuest Health & Medical Collection	1	2%
南江堂オンラインJournal	1	2%
LWW Nursing fixed 10	0	0%
LWW Up To Date Reviewed Journals Collection	0	0%
Springer Medline Collection	0	0%
Springer for Hospital & Health (電子ブック含む)	0	0%
Wiley-Blackwell社の電子ジャーナルパッケージ	0	0%
Karger Hospital Collection	0	0%
Pier Online	0	0%

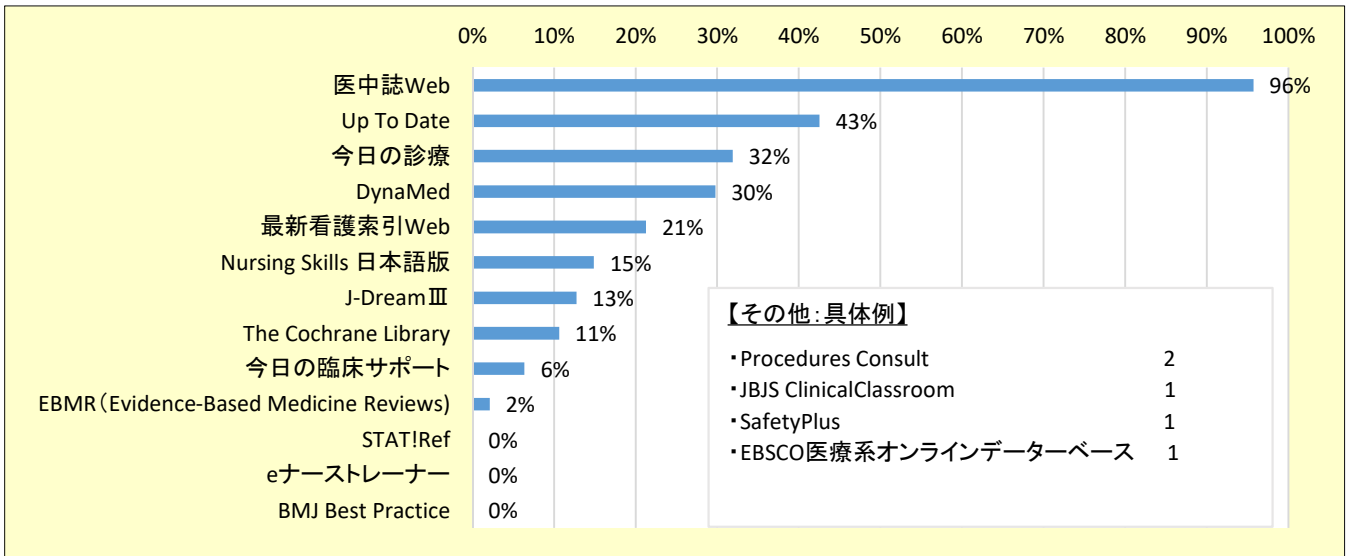


VI. 文献検索や情報収集の環境

1. 契約中の電子コンテンツ(電子ジャーナルを除く)【47施設:複数回答】

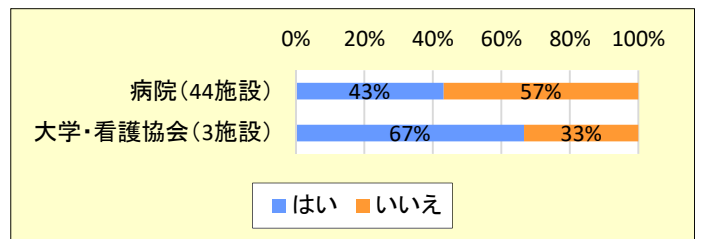
医中誌Web	45	96%
Up To Date	20	43%
今日の診療	15	32%
DynaMed	14	30%
最新看護索引Web	10	21%
Nursing Skills 日本語版	7	15%
J-DreamⅢ	6	13%
The Cochrane Library	5	11%
今日の臨床サポート	3	6%
EBMR(Evidence-Based Medicine Reviews)	1	2%
STAT!Ref	0	0%
eナーstreiner	0	0%
BMJ Best Practice	0	0%

契約中の電子コンテンツ(電子ジャーナルを除く)



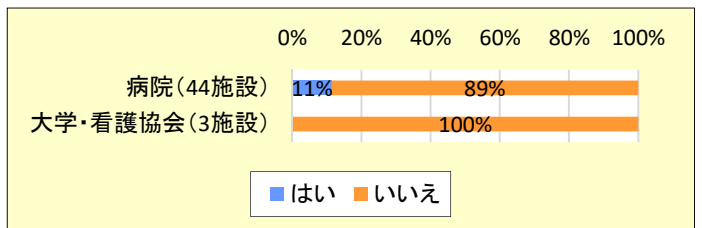
2. 文献検索データベースに自館の所蔵情報のリンク設定を行っていますか

	はい	いいえ
病院(44施設)	19	25
大学・看護協会(3施設)	2	1



3. リンクリゾルバを導入していますか

	はい	いいえ
病院(44施設)	5	39
大学・看護協会(3施設)	0	3

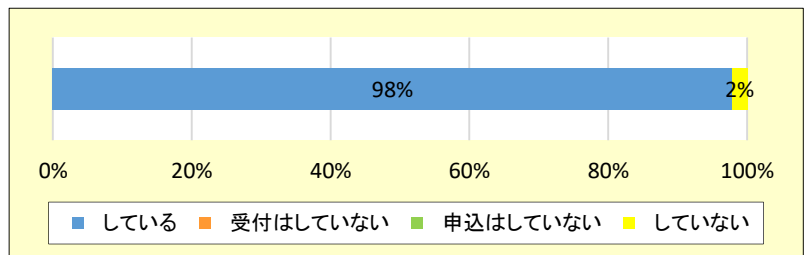


【リンクリゾルバの製品名(病院:5施設)】
 ・SFX 4 ・Ovid Discovery Link Resolver 1

VII. 文献の相互貸借(2019年度)

1. 文献の相互貸借は実施していますか(47施設)

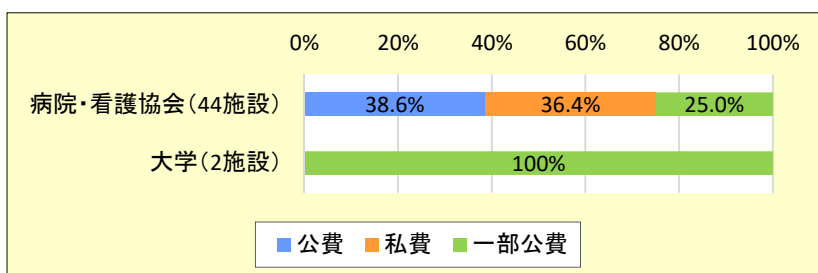
している	46
受付はしていない	0
申込はしていない	0
していない	1



2. 文献を取寄せる場合の費用負担方法

※相互貸借をしていない施設を除く 46施設

	公費	私費	一部公費
病院・看護協会(44施設)	17	16	11
大学(2施設)	0	0	2



【一部公費の場合、公費負担のもの】

- 病院
 - ・郵送料
 - ・振込手数料
 - ・私的でないもの
 - ・ひと月5件まで公費、6件目から私費
 - ・月30件までの依頼は病院費用
 - ・一般研究費(卒後3年目から支給)
 - ・各科の研究研修費
 - ・現金書留の送料
 - ・研修医
- 大学・看護協会
 - ・教員利用の一部
 - ・教員の任意

3. 文献相互貸借件数（2019年度）

1) 依頼（借）

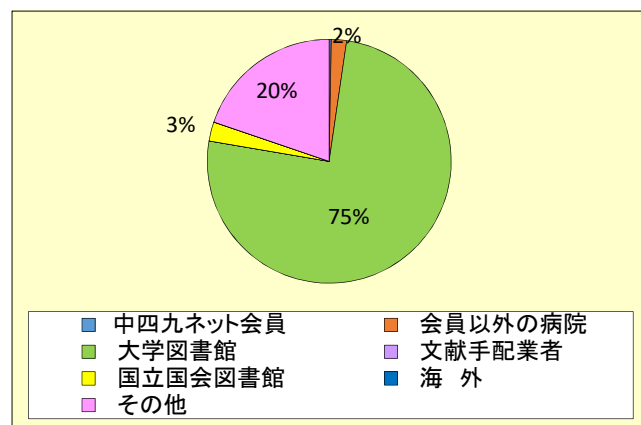
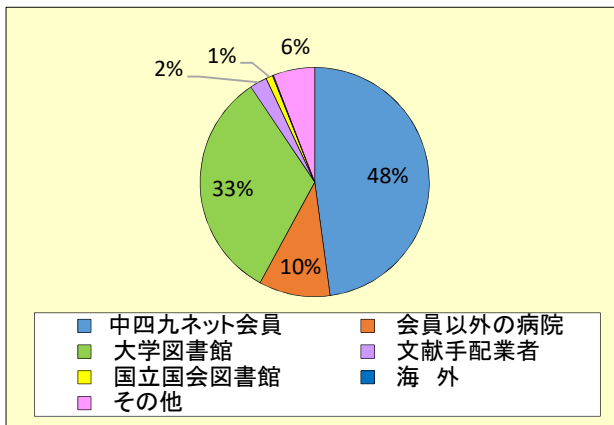
①依頼先の内訳（相互貸借をしていない施設、項目分けの無い施設は除く：36施設）

○病院・看護協会（34施設）

中四九ネット会員	3,119
会員以外の病院	657
大学図書館	2,129
文献手配業者	158
国立国会図書館	64
海外	8
その他	383
合計	6,518

○大学（2施設）

中四九ネット会員	1
会員以外の病院	8
大学図書館	297
文献手配業者	0
国立国会図書館	10
海外	0
その他	78
合計	394



②年間依頼件数（相互貸借をしていない施設を除く 46施設）

病床数	1～200	201～400	401～600	601～	病院以外	全体
対象機関数	8	15	13	7	3	46
不明・無回答	0	0	0	0	0	0
最小値	0	0	27	123	100	0
中央値	43	59	307	380	163	119
最大値	117	402	567	1,834	231	1,834
平均値	50	109	294	563	165	225

2) 受付（貸）

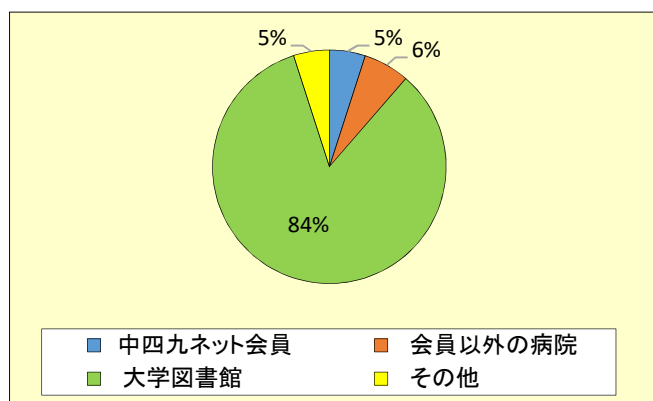
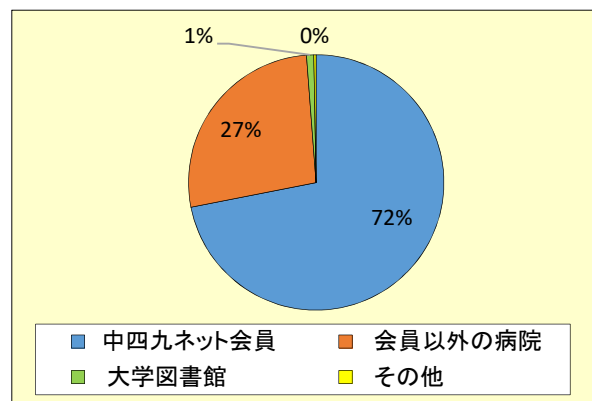
①依頼元の内訳（相互貸借をしていない施設、項目分けの無い施設は除く：39施設）

○病院・看護協会（37施設）

中四九ネット会員	3,043
会員以外の病院	1,138
大学図書館	39
その他	13
合計	4,233

○大学（2施設）

中四九ネット会員	129
会員以外の病院	164
大学図書館	2,156
その他	128
合計	2,577



②年間受付件数（相互貸借をしていない施設を除く 46施設）

病床数	1～200	201～400	401～600	601～	病院以外	全体
対象機関数	8	15	13	7	3	46
不明・無回答	0	0	0	0	0	0
最小値	0	0	41	36	153	0
中央値	29	49	119	189	908	69
最大値	67	143	575	453	1,669	1,669
平均値	32	49	173	249	910	168

Ⅷ. 経 費 (2019年度)

1. 資料費

①単行書(冊子体)

単位:万円

病床数	1～200	201～400	401～600	601～	病院以外	全体
対象機関数	8	16	13	7	3	47
不明・無回答	3	6	0	3	0	12
最小値	5.7	10.0	0	0	108.0	0
中央値	20.8	51.3	56.7	36.6	210.0	55.1
最大値	94.0	107.0	292.5	80.0	261.1	292.5
平均値	35.8	53.8	80.3	38.3	193.0	71.2

②電子書籍(単体)

単位:万円

病床数	1～200	201～400	401～600	601～	病院以外	全体
対象機関数	8	16	13	7	3	47
不明・無回答	3	7	1	3	0	14
最小値	0	0	0	0	0	0
中央値	0	0	0	0	0	0
最大値	0	94.0	0	32.0	0	94.0
平均値	0	10.4	0	8.0	0	3.8

③電子書籍パッケージ (EJ付属は除く)

単位:万円

病床数	1～200	201～400	401～600	601～	病院以外	全体
対象機関数	8	16	13	7	3	47
不明・無回答	3	8	1	3	0	15
最小値	0	0	0	0	0	0
中央値	0	0	0	0	0	0
最大値	0	0	19.8	20.0	58.0	58.0
平均値	0	0	1.7	5.0	19.3	3.1

④雑誌(冊子体 : Print Only)

単位:万円

病床数	1～200	201～400	401～600	601～	病院以外	全体
対象機関数	8	16	13	7	3	47
不明・無回答	3	7	0	2	0	12
最小値	36.5	61.8	56.0	82.1	119.0	36.5
中央値	123.3	226.1	177.9	102.0	128.8	168.2
最大値	293.6	641.0	849.0	1,052.0	254.0	1,052.0
平均値	168.3	265.4	280.4	321.8	167.3	256.7

⑤雑誌(電子ジャーナル単体 : Online Only)

単位:万円

病床数	1～200	201～400	401～600	601～	病院以外	全体
対象機関数	8	16	13	7	3	47
不明・無回答	3	6	0	2	0	11
最小値	0	0	0	489.0	0	0
中央値	0	107.2	151.1	540.3	10.0	107.2
最大値	34.7	308.7	1,279.1	1,223.0	173.5	1,279.1
平均値	11.1	140.2	444.8	709.6	61.2	304.8

⑥雑誌(冊子+電子: Print+Online)

単位:万円

病床数	1~200	201~400	401~600	601~	病院以外	全体
対象機関数	8	16	13	7	3	47
不明・無回答	3	7	1	3	0	14
最小値	0	0	0	0	0	0
中央値	0	0	0	0	0	0
最大値	0	150.7	88.0	858.0	0	858.0
平均値	0	16.7	9.8	214.5	0	34.1

⑦雑誌(EJパッケージ)【V-2-6】

単位:万円

病床数	1~200	201~400	401~600	601~	病院以外	全体
対象機関数	8	16	13	7	3	47
不明・無回答	3	8	2	3	0	16
最小値	0	0	65.0	267.0	26.0	0
中央値	0	35.9	390.5	466.0	299.0	241.9
最大値	124.6	281.0	2,330.0	1,160.0	387.1	2,330.0
平均値	35.1	91.3	624.0	589.7	237.4	349.7

⑧新聞

単位:万円

病床数	1~200	201~400	401~600	601~	病院以外	全体
対象機関数	8	16	13	7	3	47
不明・無回答	4	10	2	3	0	19
最小値	0	0	0	0	0	0
中央値	0	0	0	1.0	8.0	0
最大値	6.6	3.6	1.8	4.7	25.6	25.6
平均値	1.7	0.6	0.2	1.7	11.2	1.9

⑨視聴覚資料

単位:万円

病床数	1~200	201~400	401~600	601~	病院以外	全体
対象機関数	8	16	13	7	3	47
不明・無回答	4	7	2	2	0	15
最小値	0	0	0	0	21.0	0
中央値	0.6	0	0	0	40.0	0
最大値	4.4	0	26.2	36.5	46.9	46.9
平均値	1.4	0	3.3	7.3	36.0	5.8

⑩資料費 合計(①+②+③+④+⑤+⑥+⑦+⑧+⑨+その他資料費)

単位:万円

病床数	1~200	201~400	401~600	601~	病院以外	全体
対象機関数	8	16	13	7	3	47
不明・無回答	3	8	1	2	0	14
最小値	51.4	210.5	904.2	1,633.3	248	51.4
中央値	312.3	640.3	1,133.7	1,799.1	879.0	927.9
最大値	389.0	875.0	3,580.6	5,050.0	1,023	5,050.0
平均値	251.3	551.2	1,449.2	2,447.3	716.7	1,134.6

2. 情報検索費

①電子コンテンツ【VI-1】 年間利用料

単位:万円

病床数	1~200	201~400	401~600	601~	病院以外	全体
対象機関数	8	16	13	7	3	47
不明・無回答	2	9	2	3	0	16
最小値	0	0	22.2	22.0	27.0	0
中央値	28.2	23.5	326.8	149.6	37.0	73.5
最大値	139.1	187.9	382.0	475.0	107.9	475.0
平均値	44.8	74.9	220.6	199.1	57.3	135.1

②図書館システム 年間利用料

単位:万円

病床数	1～200	201～400	401～600	601～	病院以外	全体
対象機関数	8	16	13	7	3	47
不明・無回答	2	8	1	3	0	14
最小値	0	0	0	0	19.0	0
中央値	0	0	0	3.3	0	0
最大値	3.3	0	5.4	3.3	245.5	245.5
平均値	1.1	0	0.5	2.5	0	12.9

③リンクリゾルバ 年間利用料 ※導入施設から回答なし

単位:万円

病床数	1～200	201～400	401～600	601～	病院以外	全体
対象機関数	8	16	13	7	3	47
不明・無回答	2	8	2	3	0	15
最小値	0	0	0	0	0	0
中央値	0	0	0	0	0	0
最大値	0	0	0	0	0	0
平均値	0	0	0	0	0	0

④情報検索費 合計 (①+②+③+その他情報検索費)

単位:万円

病床数	1～200	201～400	401～600	601～	病院以外	全体
対象機関数	8	16	13	7	3	47
不明・無回答	3	9	2	3	0	17
最小値	0	0	22.2	25.3	72.0	0
中央値	32.1	23.5	326.8	151.3	176.0	90.4
最大値	139.1	187.9	382.0	478.2	353.4	478.2
平均値	55.1	74.9	221.1	201.5	200.5	154.7

3. 製本費

単位:万円

病床数	1～200	201～400	401～600	601～	病院以外	全体
対象機関数	8	16	13	7	3	47
不明・無回答	2	2	0	1	0	5
最小値	0	0	0	8.0	17.0	0
中央値	0	0	0	33.4	22.0	0
最大値	11.0	21.5	65.5	58.2	28.8	65.5
平均値	1.8	2.2	13.8	35.4	22.6	12.0

4. その他

①法令集の加除代

単位:万円

病床数	1～200	201～400	401～600	601～	病院以外	全体
対象機関数	8	16	13	7	3	47
不明・無回答	4	6	1	3	0	14
最小値	0	0	0	0	0	0
中央値	0	0	1.1	0	0	0
最大値	7.1	8.4	55.5	0	0	13
平均値	1.8	1.3	10.6	0	0	4.4

②会費

単位:万円

病床数	1～200	201～400	401～600	601～	病院以外	全体
対象機関数	8	16	13	7	3	47
不明・無回答	3	5	0	2	0	10
最小値	0.3	0.5	0.5	0.5	2.0	0.3
中央値	0.5	0.5	0.5	5.5	9.0	0.5
最大値	3.5	5.0	3.5	7.9	17.0	17.0
平均値	1.1	1.1	1.2	4.4	9.3	2.2

③相互利用の公費負担

単位:万円

病床数	1～200	201～400	401～600	601～	病院以外	全体
対象機関数	8	16	13	7	3	47
不明・無回答	3	6	3	3	0	15
最小値	0	0	0	0	0	0
中央値	0.8	0	2.2	0	0	0
最大値	2.0	10.0	11.5	21.6	0.6	21.6
平均値	0.7	1.3	3.7	5.4	0.2	2.4

④その他 合計 (①+②+③+その他経費)

単位:万円

病床数	1～200	201～400	401～600	601～	病院以外	全体
対象機関数	8	16	13	7	3	47
不明・無回答	3	6	1	3	0	13
最小値	0.5	0.5	0.5	0.5	2.0	0.5
中央値	2.5	2.7	8.7	8.1	98.0	5.4
最大値	8.4	10.5	175.0	29.5	114.7	175.0
平均値	3.2	3.7	25.0	11.5	71.6	18.1

【その他経費】

- 病院
 - ・インターネット料
 - ・病院誌
- 大学・看護協会
 - ・旅費
 - ・消耗品費
 - ・紀要印刷費

Ⅸ. その他

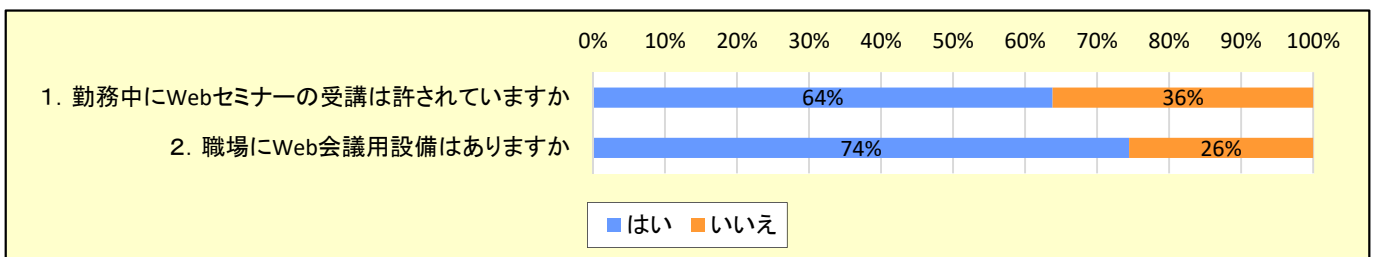
○Webセミナー・Web会議の参加について(47施設)

設 問	はい	いいえ
1. 勤務中にWebセミナーの受講は許されていますか	30	17
2. 職場にWeb会議用設備(カメラ、マイク含む)はありますか	35	12

～ 3, 4の担当者ご自宅のオンライン環境に関する設問について ～

プライベートな質問のため、回答結果は非公開とします。

回答結果は役員間のみで共有し、今後のネットの運営(Webセミナー休日開催の検討)に活用させていただきます。

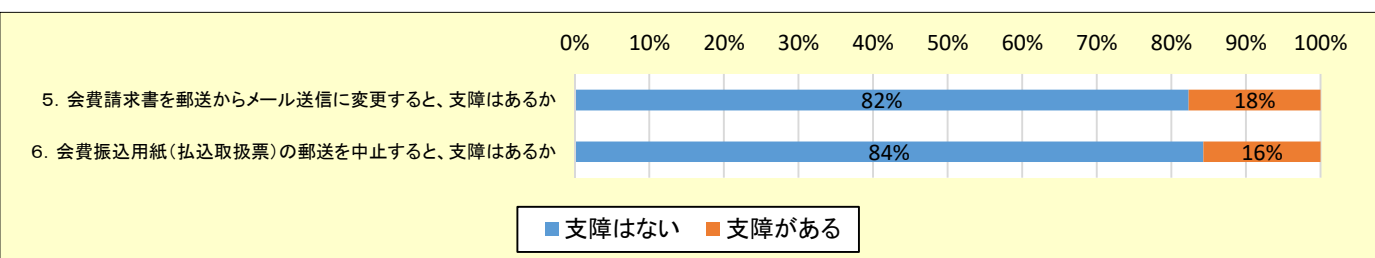


【研修会・講演会で取り上げて欲しいテーマ】

- ・著作権について
- ・検索方法(応用編)
- ・業務の悩みを共有できるグループワーク
- ・各種ガイダンスを実際にしていただく
- ・オンライン図書室見学会
- ・日々困っていることや、こうして良かったとかの話

○会費請求業務の簡略化について(51施設)

設 問	支障はない	支障がある
5. 会費請求書を郵送からメール送信に変更すると、支障はありますか	42	9
6. 会費振込用紙(払込取扱票)の郵送を中止すると、支障はありますか	43	8



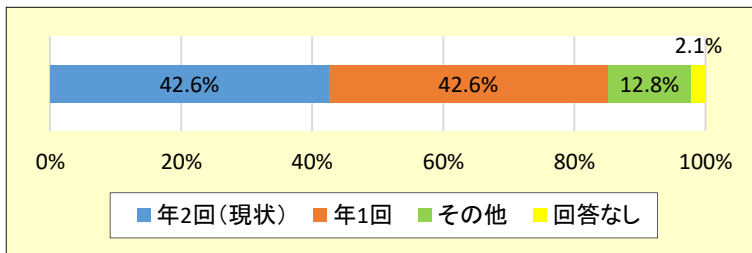
※2021年度より、会費請求書は原則PDF送信とし、払込取扱票の送付は中止させていただきます。

「支障がある」と回答された施設には、従来通り「郵送」にて対応させていただきます。

○会報について(47施設)

7. 会報の発行頻度希望

年2回(現状)	20
年1回	20
その他	6
回答なし	1



「その他」コメント

- ・個人的には無くても良いのではと思います。これまで楽しく読ませて頂きましたが、準備される方は大変そうだなとも思っていました。病院によって図書業務にかけられる時間も労力も異なりますので、場合によっては負担感が強すぎると思います。
- ・状況が厳しいなら、可能な範囲内で構わない。
- ・特に必要ないのでなくてもいい。
- ・負担が大きい場合は、廃止も検討してはどうでしょう。
- ・その時の状況を考え不定期ではどうか。
- ・希望無し

【会報のコラム希望】

- ・他施設の図書室案内
- ・研修会、勉強会などの参加記
- ・研修会案内や、感想
- ・コロナで外出できない状況が続いているので、ご当地うまいもん、観光名所紹介、日々のリラックス方法
- ・日々、図書室での悩み、その解決方法など
- ・医師や看護師などの職員からの図書室への要望を調べていればコラムで紹介してほしい。
- ・兼務の会員の方に、図書室以外の業務で、図書業務に応用できたことがあれば紹介してほしい。
- ・サーベイ対応
- ・いんとしょグラムの継続
- ・図書室利用促進のために取り組んでいること
- ・文献の上手な検索方法など

【統計調査に対するご意見・ご要望】

- ・統計調査の時期をご一考ください。今回の時期は多くの機関で繁忙期と思われる。余裕が無いと丁寧に回答ができません。
- ・統計調査はもう少し簡易にしても良いと思います。
- ・担当者個人のネット環境に関する質問は、図書室業務に関するアンケートにはふさわしくないように思います。研修会や連絡事務等は、病院業務であり、個人所有物を使用したネット作業は個人経営の病院でない限りセキュリティの観点から使用を避けるべきと思われます。
- ・電子媒体の種別・価格等、余り細かい数字を出す作業は、図書室業務に費やす時間そのものがあまり無い状況では難しいです。相互貸借に関する事項のみの項目に数も種類も絞って頂けたら助かります。
- ・アグリゲータをパッケージに含めています。「アグリゲータを含む」等の注意書きがあれば分かりやすいです。
- ・非常に入力しやすいフォームで良かったです。
- ・委員会で、同規模病院の雑誌費用や購読誌数などを聞かれることがあり、統計結果が参考になります。
- ・毎年統計はとっているのですが、改めて見返す事ができ良かったです。いつもありがとうございます。

【質問の希望】

- ・雑誌等の資料の選定方法(当院は図書委員会がないのでアンケートで決めることが多い)